

Стоматологические инструменты KaVo





Содержание

04	Dental Excellence	
	История KaVo	04
	Передовые инженерные решения	06
	Сделано в Биберахе	08
10	Прямые, угловые и турбинные наконечники	
	■ MASTER series	14
	■ EXPERT series	24
	■ SMART series	32
40	Инструменты и оборудование	
	Микромоторы и быстросъемные соединения	42
	Скейлеры и насадки	46
	Зуботехническая лаборатория и артикуляторы	52
56	Показания	
	Профилактика	58
	Диагностика	64
	Реставрация	68
	Эндодонтия	72
	Хирургия	76
80	Обслуживание и ремонт	
	Обслуживание и ремонт	82
	Сервисная служба KaVo	86

Оборудование и сервисы, представленные в данном каталоге, могут быть недоступны в некоторых странах. Вся представленная информация является корректной на момент выхода издания в печать.

Мировая история бренда KaVo

Dental Excellence

с 1909 года

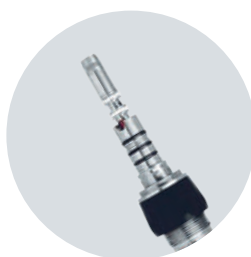
1909

Алоиз Кальтенбах основал в Берлине (район Штеглиц) компанию KaVo под девизом «Качество и точность»



1922

Разработан первый стоматологический инструмент. Первый стерилизуемый наконечник Asepto появился в 1924 году



1977-1980

Соединение MULTIflex – общепризнанное достижение, которое легло в основу системы MULTIflex LUX со встроенной подсветкой



1989

Наконечник SUPERtorque 640 В впервые был оснащен жестким световодом из 3000 оптических волокон

1970

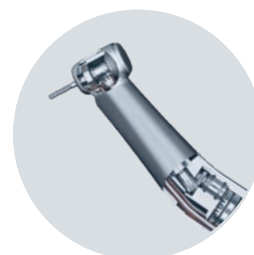
Новое соединение INTRAMatic, ставшее международным стандартом

1984

SONICflex 2000 положил начало уникальной линейке воздушных скейлеров

2003

GENTLEpower: новая технология тройного редуктора для работы без вибрации



KaVo является обладателем более 2 200 патентов и продолжает работать в соответствии с основным принципом – Dental Excellence. Неизменно высокие стандарты качества и уникальные разработки позволяют KaVo предугадывать желания клиентов.



2003

INTRA LUX KL 701 – самый компактный микро мотор своего времени



2008

DIAGNOdent – новое слово в неинвазивной диагностике скрытых форм кариеса с помощью лазерного излучения



2013

Турбинный наконечник MASTERtorque M9000 L с технологией Direct Stop и повышенной производительностью



2018

PROPHYflex 4: первый аппарат для пескоструйной обработки с уникальной системой подачи порошка

2005

Программируемый физиодиспенсер INTRAsurg 1000/air объединил ротационные и осциллирующие движения

2010

Светодиод MULTI LED – доступная технология качественного LED освещения

2014

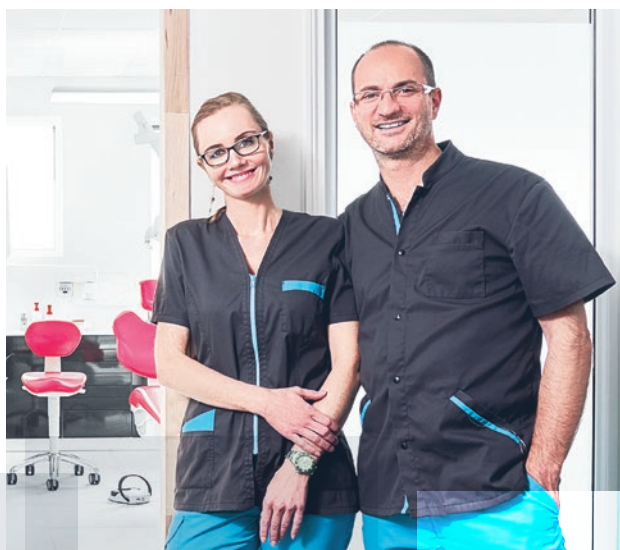
Физиодиспенсер MASTERSurg: автоматическая калибровка, контроль работы инструментов



Передовые инженерные решения Инструменты KaVo изготовлены из высококачественных материалов с учетом пожеланий стоматологов

Все начинается с вас

Новые инструменты KaVo начинают создаваться уже в кабинете стоматолога. Мы прислушиваемся к вашим пожеланиям и предложениям, обсуждаем их с инженерами из разных стран и совершенствуем существующие технологии. Так, например, мы уменьшили головку наконечников, чтобы ничто не мешало обзору рабочего поля и не препятствовало манипуляциям в полости рта. С вами KaVo становится еще лучше.

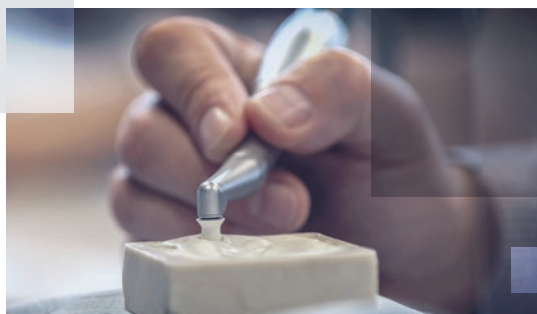


Качество родом из Бибераха (Германия)

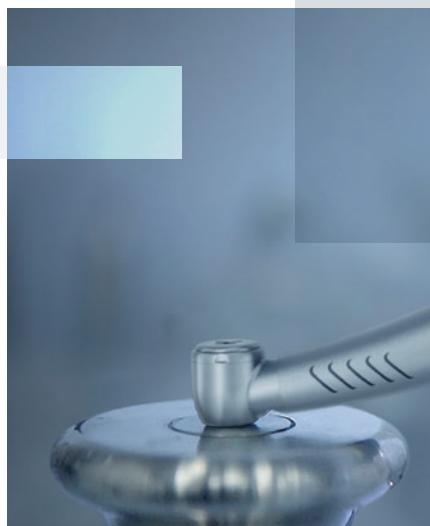
Залог успеха KaVo – командная работа. В разработке любого продукта участвуют инженеры, дизайнеры, маркетологи и другие специалисты. В Биберахе предварительные чертежи моделируют в 3D, отбирают подходящий материал и изготавливают промышленные прототипы. Затем приступают к контрольным испытаниям. Только после удачного завершения всех этапов инструмент может быть одобрен к производству. Таким образом, мы уверены, что продукция KaVo не только будет соответствовать вашим ожиданиям, но даже превзойдет их.

6 МЛН

инструментов продано во всем мире –
убедительное подтверждение
Dental Excellence



Проверка инструментов KaVo
на износоустойчивость (вверху)
и функциональный тест (внизу)



Проверка надежности фиксации бора
при нагрузке более 3 кг

Проверено в Биберахе (Германия), подтверждено практикой

Инструменты KaVo проходят строгую опытную проверку. В лаборатории на специальном оборудовании воспроизводится нагрузка, которой инструменты подвергаются в ходе многолетней работы. Миллиарды циклов вращения без сбоев. Надежная фиксация бора при силе в 30 Н (Ньютон). Мгновенная остановка турбинного бора до 1 секунды благодаря безотказной технологии Direct Stop. Все это – критерии качества. Только такие инструменты поступают в серийное производство.

Сделано в Биберахе (Германия) Собственное производство



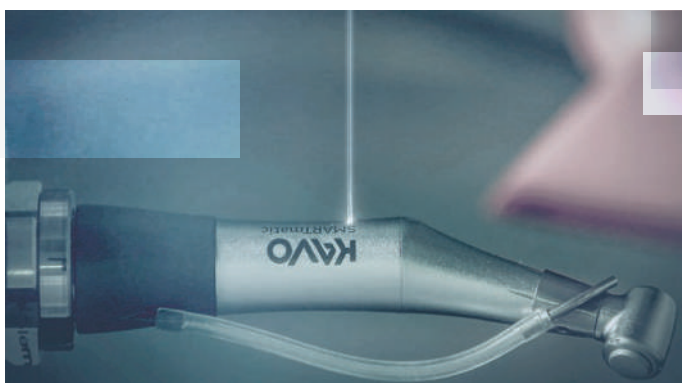
Строгий контроль качества на каждом этапе: от выбора сырья (вверху) до гальванизации поверхности инструментов (внизу)

Сверхточность (вплоть до микрона) на площади в 11 500 м²

KaVo по праву гордится тем, что не только головной офис компании, но и само производство находятся в Германии. «Сделано в Германии» для нас не пустые слова: все инструменты KaVo собираются на заводе в Биберахе. Еще один показатель качества KaVo – вертикальная интеграция как минимум на 95%. Это означает, что практически все детали (которых в одном инструменте может быть до 50) произведены в Биберахе и проходят строгий контроль качества. На площади 11 500 м² более 400 квалифицированных сотрудников сконцентрированы каждый на своей задаче, от доставки сырья и материалов до окончательной проверки готового изделия. Производство с точностью до микрона (0,001 мм) для максимальной эффективности вашей работы.

95%

деталей KaVo произведено
в Биберахе (Германия)



Лазерная маркировка инструментов

100%

гарантия качества на каждом
этапе, от выбора сырья
до готового инструмента

Чистота – залог качества KaVo

Конечная сборка многих инструментов KaVo проводится в отдельных «чистых» помещениях, где установлены системы очистки воздуха и поддерживается постоянная температура, влажность и давление. Мы делаем все возможное, чтобы ни пылинки не осело на поверхности соединений и подвижных деталей.



Сборка инструмента KaVo

400

квалифицированных специалистов проверяют каждый инструмент на соответствие высоким стандартам качества KaVo



Качество окупается. Ежедневно

По всему миру продано уже более 6 миллионов инструментов KaVo, включая более 100 000 угловых наконечников EXPERTmatic E25 L. Однако в первую очередь нас заботит не объем продаж, а качество приобретаемой вами продукции. Каждый инструмент перед отправкой проходит заключительную проверку и полируется, чтобы произвести неизгладимое впечатление и функционировать на протяжении долгого времени.

98%

стоматологов повторно приобретают продукцию KaVo



Прямые, угловые и турбинные наконечники

»» **Интуитивно
понятные
технологии**

в ежедневной практике



Klaus Boettcher, стоматолог
Хамельн, Германия





MASTER series

**Максимальная мощность
и новый уровень комфорта KaVo**

- Высокое качество лечения
 - Максимальная эргономика при работе
 - Комфорт пациента
-

EXPERT series

**Высокие стандарты
производительности KaVo**

- Максимальный срок службы
 - Эффективность лечения
 - Надежность
-

SMART series

Качество KaVo становится доступнее

- Сделано в Германии
 - Качественные материалы
 - Доступные цены
-

MASTER series

Максимальная мощность
и новый уровень комфорта KaVo





Прямые и угловые наконечники

Основные преимущества



Удобный доступ

благодаря уникальному соотношению углов наклона (головка 100°/ колено 19°)



Технология тройного редуктора

для равномерной работы без сильной вибрации



Фрикционный цанговый зажим с твердосплавной направляющей втулкой

для длительного срока службы



Сменные рабочие головки

для решения разнообразных задач с минимальными издержками



Керамические подшипники

для тихой работы без сильной вибрации



Миниатюрные размеры головки

для беспрепятственного доступа к рабочему полю



Покрытие Plasmatec

надежный захват и гигиена



Гарантия 24 месяца

как показатель качества



3-канальная подача спрея

мелкодисперсное распыление для оптимального охлаждения



Светодиодная подсветка

до 25 000 люкс для визуализации границ препарирования



Бесшумная работа (всего 55 дБА)

для комфорта пациента, стоматолога и ассистента



Внутренний канал спрея с отдельным подведением воды и воздуха

для оптимального охлаждения



Сменный микрофильтр

непрерывное охлаждение



Соединение KaVo INTRAmatic

совместимость с любой установкой



Кнопочный цанговый зажим KaVo

мощностью до 30 Н для надежной фиксации бора



Термодезинфекция

и автоклавирование (до 135° C)



MASTERmatic

Прямые и угловые наконечники

- Высокое качество лечения
- Максимальная эргономика при работе
- Комфорт пациента



Повышающий угловой наконечник MASTERmatic LUX M25 L (1:5)
лучший высокоскоростной угловой наконечник KaVo: уменьшенная головка (13,5 мм, Ø 10,3 мм), запатентованное соотношение углов головки и колена, твердосплавная направляющая втулка, технология тройного редуктора, сменный фильтр, 3-канальная подача спрея, кнопочный цанговый зажим, керамические подшипники, низкий уровень шума (55 дБА)
Арт. 1.009.3630



Повышающий угловой наконечник MASTERmatic LUX M05 L (1:5)
уменьшенная головка (12,6 мм, Ø 9 мм), для коротких боров, технология тройного редуктора, 1-канальная подача спрея, кнопочный цанговый зажим, керамические подшипники, головка на 43% меньше GENTLEpower 25 LP для труднодоступных участков и для лечения детей и пожилых пациентов, низкий уровень шума (55 дБА)
Арт. 1.009.3640



MASTERmatic LUX M20 L (1:1)
создание эндодонтического доступа, шлифование, препарирование кариозных тканей, эндодонтическое лечение на установках KaVo, светодиодная подсветка (25 000 люкс), сменный фильтр, 14 сменных головок
Арт. 1.009.3620



MASTERmatic LUX M07 L (2,7:1)
светодиодная подсветка (25 000 люкс), препарирование кариозных тканей и профилактика, сменный фильтр, 14 сменных головок
Арт. 1.009.3610

Сравнение объема головок



Понижающий наконечник MASTERmatic LUX M29 L (7,4:1)
 светодиодная подсветка (25 000 люкс), эндодонтическое лечение, сменный фильтр, 14 сменных головок
 Арт. 1.009.3580



Прямой наконечник MASTERmatic LUX M10 L (1:1)
 работа вне полости рта, совместим с борами для углового наконечника, без сменного фильтра
 Арт. 1.009.3570



Угловой наконечник COMFORTdrive 200 XD
 высокоскоростной, легкий, многофункциональный, встроенный бесщеточный микромотор, светодиодная подсветка, керамические подшипники, сменный фильтр, 3-канальная подача спрея, совместим с COMFORTbase, скорость до 200 000 об/мин.
 Арт. 1.000.5500



Головки INTRA

Решение разнообразных клинических задач с помощью 14 сменных головок, которые подходят к любому наконечнику MASTERmatic. Неограниченные возможности при очевидных преимуществах эксплуатации с минимальными издержками.

Быстрая замена:
головки KaVo INTRA
совместимы
со всеми наконечниками
KaVo MASTERmatic



Стандартное препарирование

M20 L (1:1)



INTRA L68 (1:1)

Кнопочный зажим, для угловых боров (2,35 мм), дефлекторный диск, усиленный зажим, скорость до 40 000 об/мин, максимальная длина бора 22 мм
Арт. 1.008.1833



INTRA L80 (1:1)

Кнопочный зажим, для турбинных боров (1,6 мм), скорость до 40 000 об/мин.
Арт. 1.004.4456



INTRA L68 B (1:1)

Кнопочный зажим, подшипник качения, для угловых боров (2,35 мм), скорость до 40 000 об/мин.
Арт. 1.008.1834

M07 L (2.7:1)



INTRA L66 B (3:1)

Кнопочный зажим, подшипник качения, для угловых боров (2,35 мм), скорость до 6 600 об/мин.
Арт. 1.008.1831



INTRA Mini L52 (1:1)

Миниатюрная головка

Кнопочный зажим, для угловых боров (2,35 мм; длина 16 мм), скорость до 40 000 об/мин.
Арт. 1.008.1825



INTRA L67 (2:1)

Кнопочный зажим, для угловых боров (2,35 мм, длина 22 мм), дефлекторный диск, усиленный зажим, скорость до 20 000 об/мин.
Арт. 1.008.1832

Профилактика

M07 L (2.7:1)



INTRA L31 (2:1)

Для полировочных чашечек типа screw type, snap on. Закрытая форма головки предотвращает попадание полировочной пасты, скорость до 7 500 об/мин.
Арт. 1.008.1824



INTRA L53

Кнопочный зажим, для полировочных чашечек типа latch type (2,35 мм), реципрокные движения 60°, скорость до 3 000 об/мин.
Арт. 1.008.1826



INTRA EVA L61 G

Возвратно-поступательные движения 0,8 мм, файл свободно вращается в головке, для файлов Intensiv Co., скорость до 20 000 об/мин. Применяется для полировки поверхности на заключительном этапе реставраций
Арт. 1.008.1828



INTRA EVA L61 R

Возвратно-поступательные движения 0,8 мм, 36 фиксированных положений, для файлов Intensiv Co., скорость до 20 000 об/мин. Применяется для полировки поверхности на заключительном этапе реставраций
Арт. 1.008.1829

Эндодонтия

M29 L (7.4:1)



INTRA L53

Кнопочный зажим, для угловых эндодонтических файлов (2,35 мм), реципрокные движения 60°, скорость до 3 000 об/мин.
Арт. 1.008.1826



INTRA LUX L3

Кнопочный зажим, для ручных эндодонтических файлов (К-файлы), (3,5–4 мм), реципрокные движения 60°, скорость до 3 000 об/мин.
Арт. 1.008.1822



INTRA L3 Y

Кнопочный зажим, для ручных эндодонтических файлов Хэдстрема (3,5–4 мм), амплитуда движений вверх-вниз 0,4 мм, вращение на 360°, скорость до 3 000 об/мин.
Арт. 1.008.1823



INTRA L62 (10:1)

Кнопочный зажим, для угловых боров и obturationных инструментов, скорость до 2 000 об/мин. Для пломбирования каналов каналонаполнителем Лентулло
Арт. 1.008.1830

M20 L (1:1)



INTRA L68 B (1:1)

Кнопочный зажим, подшипник качения, для эндодонтических файлов (2,35 мм), скорость до 40 000 об/мин, совместима с эндомотором на установках ESTETICA E50 Life и ESTETICA E70/E80 Vision и наконечником MASTERmatic M20 L
Арт. 1.008.1834



INTRA L66 B (3:1)

Кнопочный зажим, подшипник качения, для эндодонтических файлов (2,35 мм), скорость до 6 600 об/мин, совместима с эндомотором на установках ESTETICA E50 Life и ESTETICA E70/E80 Vision и наконечником MASTERmatic M20 L
Арт. no. 1.008.1831

Хирургия

M20 L (1:1)



INTRA L22 (1:1)

Для шаровидных (# 2) и обратноконусных боров (# 0), микрохирургические вмешательства, скорость до 20 000 об/мин.
Арт. 1.008.1835

Турбинные наконечники

Основные преимущества



Удобный доступ
благодаря запатентованному соотношению углов наклона (головка 100°/ колено 19°)



Керамические подшипники
для тихой работы с минимальной вибрацией



Миниатюрные размеры головки
размером 13,1 мм (стандартная) или 12,1 мм (мини) для беспрепятственного доступа к рабочему полю



Покрытие Plasmatec
надежный захват и гигиеничность



Гарантия 24 месяца
как показатель качества

4-канальная подача спрея



мелкодисперсное распыление для оптимального охлаждения



Светодиодная подсветка
до 25 000 люкс для визуализации границ препарирования

Бесшумная работа (всего 57 дБА)
для комфорта пациента, стоматолога и ассистента



Сменный микрофильтр
непрерывное охлаждение



Кнопочный цанговый зажим KaVo
мощностью до 30 Н для надежной фиксации бора



Термодезинфекция
и автоклавирование (до 135° C)



Технология Direct Stop
момментальная остановка бора до 1 секунды



Блокировка обратного всасывания
твердые частицы и взвесь не попадают в корпус головки



Достаточный обзор
благодаря смещению световода и каналов спрея



Максимальная мощность
23 Вт для эффективной работы



Фрикционный цанговый зажим с твердосплавной направляющей втулкой
для продления срока службы наконечника

Максимальная мощность



MASTERtorque LUX

мощность до 23 Вт*, 57 дБА,
 головка 13,1 мм, 4-канальная подача спрея
 M9000 L: Арт. 1.008.7900
 M9000 L коричневый: Арт. 1.007.9900
 M9000 L антрацит: Арт. 1.007.7100

Маленькая головка



MASTERtorque Mini LUX

головка 12,1 мм, 59 дБА, стандартные и короткие
 боры, 19 Вт*, 3-канальная подача спрея
 M8700 L: Арт. 3.001.0000

* Мощность зависит от силы давления и других параметров.

EXPERT series

Высокие стандарты
производительности KaVo





Прямые и угловые наконечники

Основные преимущества



Фрикционный цанговый зажим с твердосплавной направляющей втулкой
для увеличенного срока службы



Керамические подшипники
для тихой работы без сильной вибрации, головки из нержавеющей стали



Миниатюрные размеры головки
для беспрепятственного доступа к рабочему полю



Покрытие EXPERTgrip
гигиеничность и надежный захват



Гарантия 18 месяцев



3-канальная подача спрея
мелкодисперсное распыление для оптимального охлаждения



Светодиодная подсветка
до 25 000 люкс для визуализации границ препарирования



Бесшумная работа (всего 57 дБА)
для комфорта пациента, стоматолога и ассистента



Внутренний канал спрея с отдельным подведением воды и воздуха
для оптимального охлаждения



Сменный микрофильтр
непрерывное охлаждение



Соединение KaVo INTRAmatic
совместимость с любой установкой



Кнопочный цанговый зажим KaVo
мощностью до 30 Н для надежной фиксации бора

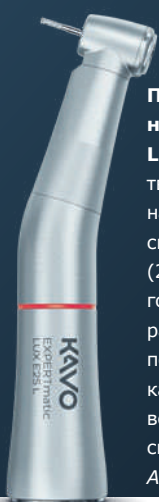


Термодезинфекция
и автоклавирувание (до 135° C)



Прямые и угловые наконечники

- Максимальный срок службы
- Эффективность лечения
- Надежность



Повышающий угловой наконечник EXPERTmatic LUX E25 L (1:5)

твердосплавная направляющая втулка, светодиодная подсветка (25 000 люкс), уменьшенная головка для быстрой и точной работы, керамические подшипники, внутренние каналы спрей-вода и спрей-воздух, 3-канальная подача спрея, сменный фильтр
Арт. 1.007.5550



Угловой наконечник EXPERTmatic LUX E20 L (1:1)

светодиодная подсветка (25 000 люкс), уменьшенная головка для удобства доступа, 1-канальная подача спрея, внутренние каналы спрей-вода и спрей-воздух
Арт. 1.007.5540



Понижающий угловой наконечник EXPERTmatic LUX E15 L (5,4:1)

светодиодная подсветка (25 000 люкс), удобство доступа благодаря уменьшенной головке, 1-канальная подача спрея, внутренние каналы спрей-вода и спрей-воздух
Арт. 1.007.5530



Повышающий угловой наконечник EXPERTmatic E25 C (1:5, без подсветки)

твердосплавная направляющая втулка, уменьшенная головка для быстрой и точной работы, керамические подшипники, 3-канальная подача спрея, внутренние каналы спрей-вода и спрей-воздух
Арт. 1.007.5551



Угловой наконечник EXPERTmatic E20 C (1:1, без подсветки)

уменьшенная головка, 1-канальная подача спрея, внутренние каналы спрей-вода и спрей-воздух
Арт. 1.007.5541



Понижающий угловой наконечник EXPERTmatic E15 C (5,4:1, без подсветки)

уменьшенная головка для удобства доступа, 1-канальная подача спрея, внутренние каналы спрей-вода и спрей-воздух
Арт. 1.007.5531



**Прямой наконечник
EXPERTmatic E10 C
(1:1, без подсветки)**

1-канальная подача
спрея, внутренние
каналы спрей-вода
и спрей-воздух,
совместим с борами
для углового
наконечника
Арт. 1.007.5560



**Угловой наконечник
EXPERTmatic E31 C
(5,4:1, без подсветки)**

Защита от попадания
полировочной
пасты, для любых
полировочных насадок
Арт. 1.008.4998



**Угловой наконечник
EXPERTmatic EVA E61 C
(2,7:1, без подсветки)**

для системы EVA (файлы
Intensiv Co.), полирование
проксимальных
поверхностей, иссечение
проксимальной эмали
и т.д., возвратно-
поступательные
движения 0,8 мм, точное
позиционирование файлов
в 36 заданных положениях
Арт. 1.008.4999



Турбинные наконечники

Основные преимущества



Удобный доступ
благодаря запатентованному соотношению углов наклона (головка 100°/ колесо 19°)



Бесшумная работа (всего 62 дБА)
для комфорта пациента, стоматолога и ассистента



Керамические подшипники
для тихой работы с минимальной вибрацией



Сменный микрофильтр
непрерывное охлаждение



Миниатюрные размеры головки
размером 13,6 мм (стандартная) или 12,2 мм (мини) для беспрепятственного доступа



Кнопочный цанговый зажим KaVo
мощностью до 30 Н для надежной фиксации бора



Покрывие EXPERTgrip
гигиеничность и надежный захват



Термодезинфекция
и автоклавирование (до 135° C)



Гарантия 18 месяцев



Максимальная мощность
18 Вт для эффективной работы



4-канальная подача спрея
мелкодисперсное распыление для оптимального охлаждения



Фрикционный цанговый зажим с твердосплавной направляющей втулкой
для увеличенного срока службы наконечника



Светодиодная подсветка
до 25 000 люкс для визуализации границ препарирования



Высокая мощность

Маленькая головка

Без подсветки



EXPERTtorque LUX E680 L

мощность до 18 Вт*, светодиодная подсветка, 4-канальная подача спрея, головка 13,6 мм, 62 дБА
 Арт. 1.006.8700



EXPERTtorque Mini LUX E677 L

головка 12,2 мм, стандартные и короткие боры, 3-канальная подача спрея, светодиодная подсветка, 15 Вт*, 65 дБА
 Арт. 1.007.3600



**EXPERTtorque E680 C
 (без подсветки)**

мощность до 18 Вт*, 4-канальная подача спрея, головка 13,6 мм, 62 дБА
 Арт. 1.006.9000

* Мощность зависит от силы давления и других параметров

SMART series

Качество KaVo
становится доступнее





KAVO
SMARTmatic
S10

KAVO
SMARTmatic
S20

KAVO SMARTtorque
S619 L

Прямые и угловые наконечники

Основные преимущества



Сделано в Германии

Все инструменты разработаны и изготовлены в Германии



Высокоточные подшипники

долговечность и эффективная работа



Миниатюрные размеры головки

для беспрепятственного доступа к рабочему полю



Внешняя подача спрея

для быстрой смены инструментов на всех моторах



Керамическая вставка в цанговом зажиме

для надежной фиксации бора



Качественная гладкая поверхность

гигиеничность, удобство ухода



Облегченный вес

для эргономичной работы



Оптимальный баланс

для снижения усталости мышц кисти при работе



Качественные материалы

нержавеющая сталь для дополнительного запаса прочности по доступной цене



Широкий функционал

реставрации, эндодонтия, профилактика



Соединение KaVo INTRAmatic

совместимость с любой установкой



Термодезинфекция

и автоклавирование (до 135° C)



Гарантия

12 месяцев



SMARTmatic

Прямые и угловые наконечники

- Сделано в Германии
- Качественные материалы
- Доступные цены



SMARTmatic S20 S (1:1)

боры 2,35 мм,
с подачей внешнего
спрея, скорость
до 40 000 об/мин.
S20 S | Арт. 1.011.6752
без подачи спрея
S20 | Арт. 1.011.6750



SMARTmatic S10 S (1:1)

боры 2,35 мм, скорость
до 40 000 об/мин,
совместим с борями
для углового наконечника,
с подачей внешнего спрея.
S10 S | Арт. 1.011.6732
без подачи спрея
S10 | Арт. 1.011.6730



Угловой наконечник

SMARTmatic PROPHY S31 (8:1)

двойная система
фиксации (1-64-UNC
и 1-72-UNF)
для полировочных
чашечек типа screw
type, snap on, скорость
до 20 000 об/мин,
защита от попадания
полировочной пасты
Арт. 1.011.6760



Прямой наконечник

SMARTmatic PROPHY S19 (8:1)

одноразовые
профилактические
насадки, фиксация
по типу Dorigot, скорость
до 20 000 об/мин.
Арт. 1.011.6740



**SMARTmatic ENDO S81
(8:1)**

эндодонтические файлы
(2,35 мм), скорость
до 40 000 об/мин.
Арт. 1.011.6780



**SMARTmatic ENDO S321
(32:1)**

эндодонтические файлы
(2,35 мм), скорость
до 40 000 об/мин.
Арт. 1.011.6790



**Угловой наконечник
SMARTmatic
PROPHY S33 (8:1)**

осцилирующие
движения 70°,
для полировочных
чашечек типа
spaw op, скорость
до 20 000 об/мин,
защита от попадания
полировочной пасты
Арт. 1.011.6800



**Угловой наконечник
SMARTmatic S53 (8:1)**

осцилирующие
движения 70°,
для полировочных
чашечек типа latch type
и эндодонтических
файлов (2,35 мм),
скорость
до 20 000 об/мин.
Арт. 1.011.6810

Турбинные наконечники

Основные преимущества



Керамические подшипники

для тихой работы
без сильной вибрации



Гарантия 12 месяцев

4-канальная подача спрея

мелкодисперсное
распыление
для оптимального
охлаждения



Миниатюрная головка

размером 14,5 мм
(стандартная)
или 12,3 мм (мини)
для беспрепятственного
доступа



Светодиодная подсветка

до 25 000 люкс
для визуализации
границ препарирования



Кнопочный цанговый зажим KaVo

мощностью до 30 Н
для надежной
фиксации бора



Термодезинфекция
и автоклавирование
(до 135° C)



Высокая мощность

Маленькая головка

Без подсветки



SMARTtorque LUX S619 L

стандартная головка, светодиодная подсветка, 16 Вт*, керамические подшипники, кнопочный зажим, 4-канальная подача спрея
 Арт. 1.008.1641



SMARTtorque Mini LUX S615 L

миниатюрная головка, 13 Вт*, керамические подшипники, светодиодная подсветка, кнопочный зажим, 1-канальная подача спрея
 Арт. 1.008.1643



SMARTtorque S619 C

стандартная головка, 16 Вт*, керамические подшипники, кнопочный зажим, 4-канальная подача спрея
 Арт. 1.008.1642

Турбинные наконечники с фиксированным соединением

Высокая мощность

Маленькая головка



SMARTtorque S609 C (без подсветки)

4-канальный разъем Midwest, стандартная головка, мощность 16 Вт*, керамические подшипники, кнопочный зажим, 4-канальная подача спрея
 Арт. 1.008.1644



SMARTtorque Mini S605 C (без подсветки)

4-канальный разъем Midwest, миниатюрная головка, мощность 13 Вт*, керамические подшипники, кнопочный зажим, 1-канальная подача спрея
 Арт. 1.008.1645



* Мощность зависит от силы давления и других параметров

Инструменты и оборудование

»» Чем
легче использовать
тем **эффективнее** оборудование,
лечение <<

Indira Rangel, стоматолог
Валенсия, Испания



Микромоторы

Электрические микромоторы



INTRA LUX KL 703 LED

Мощность и эргономичность благодаря уменьшению веса и размера. Функция SMARTdrive позволяет начать работу уже со 100 оборотов. Бесщеточный микромотор и бесперебойная подсветка LED обеспечивают длительный срок службы.

Бесщеточный, скорость 100 – 40 000 об/мин, регулируемый крутящий момент (до 3 Нсм), стерилизуемый, легкозаменяемая подсветка KaVo MULTI LED, гарантия 36 месяцев
Арт. 1.007.0150



INTRA LUX KL 701

Бесщеточный, скорость 100 – 40 000 об/мин, крутящий момент до 2,7 Нсм, легкозаменяемая подсветка KaVo MULTI LED, гарантия 36 месяцев
Арт. 1.001.8776



INTRA K-LUX MOTOR 200

Микромотор K-LUX 200 предназначен для экскавации кариеса, эндодонтии, полировки, высокоскоростной работы – препарирования под протезирование. Подходит для любых механических наконечников. Щеточный мотор, вращение без вибрации, ровный ход, регулировка подачи спрея на моторе, клапан обратного всасывания, 2 000 – 40 000 об/мин, крутящий момент 2,6 Нсм
Арт. 1.000.6717

Пневматические микромоторы



INTRAmatic L-LUX 181L

6-канальное соединение LUX,
 скорость 5 000 – 20 000 об/мин,
 возможность обратного хода,
 стерилизуемый,
 соединение INTRAmatic LUX
 Встроенная легкозаменяемая
 лампа высокого давления
 Арт. 0.535.5210



INTRAmatic 181M

скорость 5 000 – 20 000 об/мин,
 возможность обратного хода,
 стерилизуемый, соединение
 MULTIflex, соединение INTRAmatic,
 гарантия 12 месяцев
 Арт. 0.535.5250



Быстросъемные соединения

Регулировка подачи спрея

С подсветкой



MULTIflex LED 465 LED

KaVo MULTI LED, 6-канальное соединение Midwest, ротационное кольцо, клапан блокировки обратного всасывания
Арт. 1.007.3197



MULTIflex LED 465 LRN

Лампа высокого давления KaVo, 6-канальное соединение Midwest, ротационное кольцо, клапан блокировки обратного всасывания
Арт. 0.553.1550

Регулировка подачи спрея

Без подсветки



MULTIflex 465 RN

4-канальное соединение Midwest, ротационное кольцо, клапан блокировки обратного всасывания
Арт. 0.553.1600

Без регулировки подачи спрея

С подсветкой



MULTIflex LED 460 LED

6-канальное соединение Midwest, клапан блокировки обратного всасывания, MULTI LED
Арт. 1.007.3201



MULTIflex LUX 460 LE

6-канальное соединение Midwest, клапан блокировки обратного всасывания, лампа высокого давления KaVo
Арт. 1.001.7599

Без регулировки подачи спрея

Без подсветки



MULTIflex 460 E

4-канальное соединение Midwest, клапан блокировки обратного всасывания
Арт. 1.001.7600

Диодная подсветка LED



MULTI LED

Диодная подсветка LED вместо галогеновой лампы. Достаточно фиксировать переходник KaVo MULTIflex 465 LED к шлангу турбины, либо заменить стандартную лампу на светодиодную лампу KaVo MULTI LED. Работа при новом освещении: нейтральная цветовая температура (5 500 К), освещенность рабочего поля 25 000 люкс и гораздо более продолжительный срок службы.

Арт. 1.007.5372

Все переходники MULTIflex имеют гарантийный срок службы 12 месяцев и совместимы с следующими инструментами:

- Турбинные наконечники
- RONDOflex plus360
- PROPHYflex 3
- CORONAFlex
- SONICflex
- и многие другие

SONICflex

Решение многих повседневных задач

Универсальный инструмент: скейлер KaVo SONICflex.
Более 50 разнообразных, легко сменяемых насадок позволят
каждый день решать многие клинические задачи.

Плавные колебательные движения
для безболезненного лечения

Широкие показания к использованию
щадящий подход

Без дополнительных компонентов
достаточно переходника KaVo MULTIflex

SONICflex 2000 N

SONICflex 2000 N, насадка №5, без подсветки
Арт. 0.571.5020

SONICflex 2003

SONICflex 2003 L, насадки №5/6/7, с подсветкой
Арт. 1.000.8333

SONICflex 2003 L, с подсветкой
Арт. 1.000.4243

SONICflex 2003, насадки №5/6/7, без подсветки
Арт. 1.000.8334

SONICflex 2003, без подсветки
Арт. 1.000.4246

SONICflex quick 2008

SONICflex quick 2008 L, насадки №5A/6A/7A, с подсветкой
Арт. 1.007.1604

SONICflex quick 2008 L, с подсветкой
Арт. 1.005.9310

SONICflex quick 2008, насадки №5A/6A/7A, без подсветки
Арт. 1.007.1606

SONICflex 2008, без подсветки
Арт. 1.005.9311



Важная информация по маркировке:**№:** насадки для SONICflex 2003/2000 (длинная резьба)**№А:** насадки для SONICflex 2008 (короткая резьба)

Насадки SONICflex

Профилактика

Удаление большого объема твердых отложений:Насадка Скейлер №5 | универсальная
5: 0.571.5171 / 5A: 1.005.8949Насадка Скейлер №6 | серповидная
6: 0.571.5181 / 6A: 1.005.8950Насадка Скейлер №7 |
пародонтологическая
7: 0.571.5191 / 7A: 1.005.8951**Удаление над- и поддесневых твердых отложений:**Насадка Скейлер №8 |
пародонтологическая, экстрадлинная
8: 0.571.5371 / 8A: 1.006.1953**Удаление налета, обработка фиссур и полостей, препарирование:**Насадка Clean №48
48: 0.571.0401 / 48A: 1.006.1982

Щеточка Clean №1 (5 шт.): 0.571.0402



Щеточка Clean №2 (5 шт.): 0.571.0412



Щеточка Clean №3 (5 шт.): 0.571.0422



Щеточка Clean №4 (5 шт.): 0.571.0432



Щеточка Clean №5 (5 шт.): 0.571.0472



Щеточка Clean №6 (5 шт.): 0.571.0482

Набор щеточек Clean: 0.571.0001 /
A: 1.006.2026

Пародонтология

Щадящая обработка пародонтальных карманов при глубине зондирования до 9 мм:**Резцы и клыки, гладкие поверхности:**
Насадка Paro №60 | длинная, прямой кончик, закругленные боковые поверхности
60: 0.571.7402 / 60A: 1.006.1934**Премоляры и моляры:**
Насадка Paro #61 | скошенный кончик, левосторонняя, закругленные боковые поверхности
61: 0.571.7412 / 61A: 1.006.1935Насадка Paro #62 | скошенный кончик, правосторонняя, закругленные боковые поверхности
62: 0.571.7422 / 62A: 1.006.1936Набор Paro №60 / 61 / 62
Набор: 0.571.0371 / Набор А:
1.006.2020**Удаление поддесневых отложений в области имплантатов:**Насадки Implant | заостренный кончик, одноразовые колпачки
Набор: 1.003.8167 / Набор А:
1.006.2027
Одноразовые колпачки (30 шт.):
1.003.8168**Сглаживание поверхностей в области фуркации, в труднодоступных участках, при скученности зубов:**Насадка Root planer №24 | маленькая, левосторонняя, алмазное напыление D25
24: 0.571.5621 / 24A: 1.006.1957Насадка Root planer №25 | маленькая, правосторонняя, алмазное напыление D25
25: 0.571.5631 / 25A: 1.006.1959**Обработка плоских и вогнутых поверхностей:**Насадка Root planer №26 | универсальная, маленькая, алмазное напыление D25
26: 0.571.5641 / 26A: 1.006.1961Насадка Root planer №27 | универсальная, большая, алмазное напыление D25
27: 0.571.5651 / 27A: 1.006.1963

Малоинвазивные вмешательства

Кариес на начальных этапах:



Насадка Micro №30 | маленькая, мезиальная, алмазное напыление D46
30: 0.571.6811 / 30A: 1.006.1969



Насадка Micro №31 | маленькая, дистальная, алмазное напыление D46
31: 0.571.6801 / 31A: 1.006.1971



Насадка Micro №32 | большая, мезиальная, алмазное напыление D46
32: 0.571.6831 / 32A: 1.006.1973



Насадка Micro №33 | большая, дистальная, алмазное напыление D46
33: 0.571.6821 / 33A: 1.006.1975

Формирование скошенной границы препарирования:



Насадка Bevel №58 | мезиальная, алмазное напыление D46
58: 0.571.7392 / 58A: 1.006.1988



Насадка Bevel №59 | дистальная, алмазное напыление D46
59: 0.571.7382 / 59A: 1.006.1990

Минимально инвазивное раскрытие фиссур:



Насадка Seal №45 | конус, прямой кончик, Ø 0,5 мм, алмазное напыление D46
45: 1.000.8323 / 45A: 1.007.1506

Щадящее препарирование кариозных тканей (малоабразивные, звуковой диапазон):



Насадка Cariex D №42 | шаровидный кончик, Ø 0,8 мм, алмазное напыление D64
42: 1.000.7105 / 42A: 1.006.1980



Насадка Cariex D №43 | шаровидный кончик, Ø 1,2 мм, алмазное напыление D64
43: 1.000.7167 / 43A: 1.006.1981

Послойное препарирование кариозных тканей:



Насадка Cariex TC №71 | шаровидный кончик, Ø 1,0 мм, твердосплавная
71: 1.000.7362 / 71A: 1.006.2002



Насадка Cariex TC №72 | шаровидный кончик, Ø 1,4 мм, твердосплавная
72: 1.000.7363 / 72A: 1.006.2004

Ортопедия

Препарирование скоса эмали:



Насадка Prep gold №49 | мезиальная, латеральный скос 60°, пришеечный скос 30°, алмазное напыление D46
49: 0.571.7212 / 49A: 1.006.1983



Насадка Prep gold №50 | дистальная, латеральный скос 60°, пришеечный скос 30°, алмазное напыление D46
50: 0.571.7222 / 50A: 1.006.1984

Препарирование скоса эмали с плавным переходом:



Насадка Prep ceram №51 | мезиальная, латеральный скос 60°, пришеечный скос 75°, алмазное напыление D46
51: 0.571.7262 / 51A: 1.006.1985



Насадка Prep ceram №52 | дистальная, латеральный скос 60°, пришеечный скос 75°, алмазное напыление D46
52: 0.571.7272 / 52A: 1.006.1986

Препарирование под CAD/CAM-реставрации:



Насадка Prep CAD/CAM №34 | мезиальная, латеральный 30°, пришеечный 90°, алмазное напыление D46
34: 1.002.1984 / 34A: 1.006.1977



Насадка Prep CAD/CAM №35 | дистальная, латеральный 30°, пришеечный 90°, алмазное напыление D46
35: 1.002.1986 / 35A: 1.006.1979

Фиксация вкладок, накладок, виниров:



Набор CEM №12 | пластиковый колпачок с закругленной рабочей частью
12: 0.571.5431 / 12A: 1.006.2021
Сменный колпачок CEM: 0.571.7142

Важная информация по маркировке:**№:** насадки для SONICflex 2003/2000 (длинная резьба)**№A:** насадки для SONICflex 2008 (короткая резьба)**Резекция верхушки корня****Поиск/определение положения корневого канала, ретроградное препарирование:**

Насадка Retro №56 | сверхузкая, левосторонняя, алмазное напыление D46

56: 0.571.7322 / 56A: 1.006.2040



Насадка Retro №57 | сверхузкая, правосторонняя, алмазное напыление D46

57: 0.571.7332 / 57A: 1.006.2041

Препарирование в области небольших костных дефектов:

Насадка Retro №20 | грушевидная, маленькая, левосторонняя, алмазное напыление D64

20: 0.571.5521 / 20A: 1.006.2037



Насадка Retro №21 | грушевидная, маленькая, правосторонняя, алмазное напыление D64

21: 0.571.5561 / 21A: 1.006.2038

Препарирование каналов, формирование доступа, в т. ч. к верхушкам изогнутых корней:

Насадка Retro №16 | левосторонняя, цилиндрическая, алмазное напыление D64

16: 0.571.5541 / 16A: 1.006.2036



Насадка Retro №17 | правосторонняя, цилиндрическая, алмазное напыление D64

17: 0.571.5581 / 17A: 1.006.2035

Выраженный вестибулярный наклон корня:

Насадка Retro №55 | алмазное напыление D46

55: 0.571.7342 / 55A: 1.006.2039

Эндодонтия**Формирование полости доступа к каналу, иссечение неровностей:**

Насадка Endo №66 | большая, овальная, алмазное напыление D46

66: 1.000.5825 / 66A: 1.006.1992

Удаление остатков пломбировочных материалов:

Насадка Endo №69 | маленькая, овальная, алмазное напыление D46

69: 1.000.5827 / 69A: 1.006.1998

Расширение каналов большого диаметра:

Насадка Endo №67 | коническая 125°, алмазное напыление D46

67: 1.000.5822 / 67A: 1.006.1994



Насадка Endo №68 | коническая 112°, алмазное напыление D46

68: 1.000.5823 / 68A: 1.006.1996

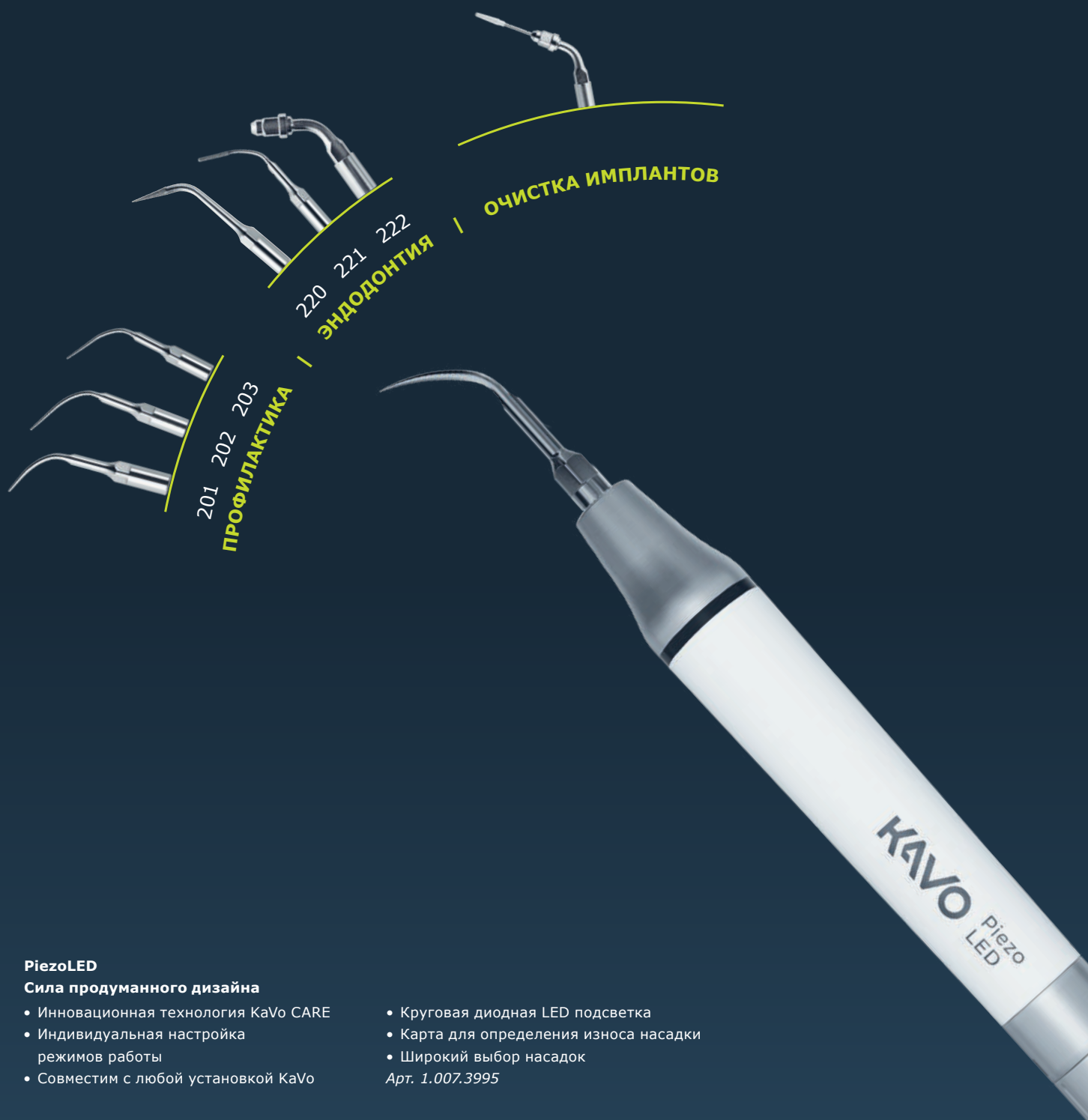
Длинные широкие каналы:

Насадка Endo №70 | коническая 117°, алмазное напыление D25, необразивная передняя поверхность

70: 1.000.5821 / 70A: 1.006.2000

АксессуарыДинамометрический ключ:
1.000.4887Автоклавируемый контейнер
на 6 насадок:
0.411.9101Адаптер для введения
лекарственных растворов:
1.000.6296, A: 1.006.5966Вилочный ключ:
0.411.0892

PiezoLED Высокотехнологичный ультразвуковой скейлер KaVo



PiezoLED

Сила продуманного дизайна

- Инновационная технология KaVo CARE
- Индивидуальная настройка режимов работы
- Совместим с любой установкой KaVo

- Круговая диодная LED подсветка
- Карта для определения износа насадки
- Широкий выбор насадок

Арт. 1.007.3995

Современный ультразвуковой скейлер KaVo прост и удобен в использовании, совместим с установками KaVo, оснащен диодным световодом

Профилактика

PIEZO скейлер 201

Удаление наддесневых твердых отложений
Арт. 1.007.4024

PIEZO скейлер 202

Удаление над- и поддесневых отложений при глубине зондирования до 4 мм
Арт. 1.007.4026

PIEZO скейлер 203

Удаление поддесневых отложений в области глубоких карманов и при поддерживающей пародонтологической терапии
Арт. 1.007.4028

Набор насадок для профилактики

3 насадки (201, 202, 203)
Арт. 1.007.4004

Эндодонтия

Piezo Endo 220

Насадка конусовидной формы с алмазным мелкозернистым покрытием (70 мкм). Формирование полости доступа к каналу, иссечение кальцифицированного дентина в коронковой трети канала
Арт. 1.007.4040

Piezo Endo 221

Насадка цилиндрической формы с алмазным мелкозернистым покрытием (70 мкм). Для выравнивания стенок канала и создания доступа к обломкам файлов
Арт. 1.007.4041

Piezo Endo 222

Угловая (120°) насадка-держатель для файлов Piezo Endo: препарирование, ирригация, дезинфекция корневых каналов (файлы ISO 15, 20, 25, 30, 35; нержавеющей сталь)
Арт. 1.007.4043

Набор PIEZO Endo:

Арт. 1.007.4011

Очистка имплантов

Набор PIEZO Implant

Безметалловая рабочая часть. Удаление налета и твердых отложений с поверхности имплантатов, металлических и керамических реставраций
Арт. 1.007.4008

Сменные колпачки PIEZO Implant:

Арт. 1.007.4014

Зуботехническая лаборатория

Лабораторные наконечники



K-ERGOgrip 4944

Эргономичный компактный мотор высокой мощности для продолжительной работы

- Короткий наконечник с 2 рукоятками
- Крутящий момент 7 Нсм
- Скорость вращения 50 000 об/мин без ограничений при реверсе
- Для всех стандартных материалов
- Функциональная роторная группа
- Простой доступ к подшипникам
- Зажимной механизм на 40% сильнее
- Эргономичные рукоятки с мягким покрытием
- Легкоочищаемый зажимной механизм
- Подходит для левшей

1.005.4207 Ножное управление

1.005.4206 Коленное управление

1.005.4204 Настольное управление



K-POWERgrip 4941

Высокая мощность без шума и вибраций

- Крутящий момент до 7 Нсм
- Скорость вращения до 50 000 об/мин; до 5 000 об/мин на реверсе
- Для всех стандартных материалов
- Легкозаменяемые подшипники

1.007.2084 *Ножное управление*

1.007.2082 *Коленное управление*

1.007.2083 *Настольное управление*



K5 plus 4911

Легкий и короткий зуботехнический мотор

- Крутящий момент до 4,5 Нсм
- Скорость вращения до 35 000 об/мин; до 5 000 об/мин на реверсе
- Роторная группа всего с 2 подшипниками, которые легко заменить

1.009.4245 *Ножное управление*

1.009.4244 *Коленное управление*

1.009.4243 *Настольное управление*



Коленное управление



Ножное управление



Настольное управление

Универсальный блок управления KaVo K-Control TLC автоматически идентифицирует инструменты, то есть наконечники можно заменять в автоматическом режиме. Настольное, коленное и ножное управление в зависимости от индивидуальных предпочтений и размера рабочего места. Блок коленного управления фиксируется к специальной консоли KaVo K-Control. Регулировка скорости до 30 000 об/мин, у отдельных наконечников до 50 000 об/мин. 4 режима: сохранение настроек за 4 секунды, 4 секунды на регулирование скорости, 4-цветный дисплей для удобства распознавания, быстрый доступ к сохраненным настройкам.

Артикуляторы

Совершенство в движении

Цифровой аксиограф ARCUSdigma регистрирует движения нижней челюсти и резцовой точки в специальном программном обеспечении в режиме 3D. На основании полученных данных в артикуляторе PROTARevo Digma можно создать идеальную ортопедическую конструкцию. Все артикуляторы PROTARevo отличаются высокой точностью и долговечностью, которыми славится продукция KaVo. Также они обладают уникальными характеристиками, которые позволяют полноценно анализировать клиническую ситуацию. С помощью лицевой дуги ARCUSevo регистрируют положение верхней челюсти – быстро, точно и безопасно.



ARCUSdigma

**Функциональная диагностика
еще никогда не была настолько простой**

- KaVo ARCUSdigma быстро и точно регистрирует движения нижней челюсти для функционального анализа с последующим выбором оптимального терапевтического протокола.
- Точная регистрация движений с помощью сенсорной системы ARCUSdigma, которая включает в себя 4 сенсора и 8 источников УЗ излучения.
- При заливке моделей в артикуляторе KaVo PROTARevo Digma используется информация, полученная при функциональном анализе. При этом наложение отдельных лицевых дуг не требуется.
- Гигиеничность: для работы достаточно сенсорного монитора и педали управления, клавиатура не нужна.

ARCUSdigma USB: Арт. 1.005.2301

ARCUSdigma SD: Арт. 1.005.2300

PROTARevo

Линейка артикуляторов KaVo

Все артикуляторы, от базового PROTARevo 3 до усовершенствованного PROTARevo 9, отличаются высоким качеством и удобством в работе. Широкий ассортимент расходных частей и дополнительное оборудование предоставляют практически безграничные возможности для протезирования.

PROTARevo 3: (для заказа используются 3 артикула)

Арт. 1.002.3266 Articulator LP evo with split-cast

Арт. 1.002.3307 Articulator UP PROTAR evo 3 split-cast

Арт. 0.622.1181 SUPPORT PIN E

PROTARevo 5: (для заказа используются 3 артикула)

Арт. 1.002.3266 Articulator LP evo with split-cast +

Арт. 1.002.3311 Articulator UP PROTAR evo 5 split-cast +

Арт. 0.622.1181 SUPPORT PIN E

PROTARevo 5b: (для заказа используются 3 артикула)

Арт. 1.002.3266 Articulator LP evo with split-cast +

Арт. 1.002.3315 Articulator UP PROTAR evo 5B split-cast +

Арт. 0.622.1181 SUPPORT PIN E

PROTARevo 7: (для заказа используются 3 артикула)

Арт. 1.002.3266 Articulator LP evo with split-cast +

Арт. 1.002.3319 Articulator UP PROTAR evo 7 split-cast +

Арт. 0.622.1181 SUPPORT PIN E



PROTARevo 9: (для заказа используются 3 артикула)

Арт. 1.002.3266 Articulator LP evo with split-cast +

Арт. 1.002.3323 Articulator UP PROTAR evo 9 split-cast +

Арт. 0.622.1181 SUPPORT PIN E

PROTARevo Digma: Арт. 1.005.4121



ARCUSEvo

Лицевая дуга KaVo ARCUSEvo: пациенты скажут спасибо

- Регистрация положения верхней челюсти менее чем за 3 минуты без помощи ассистента
- Минимальная коррекция выбранного окклюзионного соотношения, что особенно важно при запланированном изменении высоты прикуса
- Лицевую дугу ARCUSEvo можно установить самостоятельно всего за несколько минут
- Быстро, точно, безопасно
- Ушные фиксаторы не мешают коммуникации с пациентом

ARCUSEvo: Арт. 1.005.0900

Показания

»» Передовые технологии
не просто производят

впечатление

на пациентов,

они дают новые возможности
и вдохновляют

СТОМАТОЛОГОВ ««

Panthea Nourian-von Vultée, стоматолог-хирург
Висбаден, Германия





Полный протокол профессиональной гигиены: мир улыбок KaVo Kerr

От подготовки пациентов до скейлинга и порошкоструйной обработки и полировки, включая диагностику.

KaVo Kerr предлагает простые и эффективные инструменты для каждого этапа профессиональной гигиены.



Kerr OptiView для подготовки рабочего поля

Благодаря анатомической форме ретрактор Kerr OptiView удобен и прост в применении. Оптимальная визуализация и доступ к рабочему полю при ретракции губ и щек. Идеальное решение для длительных вмешательств. Комфорт как для пациента, так и для врача.



KaVo SONICflex для обработки поверхности зубов и имплантатов

KaVo SONICflex предлагает широкий выбор насадок для разных манипуляций: снятия, удаления, очищения налета, удаление поддесневых твердых отложений, очищение поверхности имплантата. Насадки легко заменяются, удобны в работе, не перегреваются, а значит и не травмируют мягкие ткани, работают по принципу осцилляции (см. стр. 46–49).



Система порошкоструйной обработки KaVo

KaVo предлагает новый эргономичный и высокотехнологичный инструмент для гигиены полости рта – PROPHYflex 4. Применяется совместно с порошком KaVo PROPHYpearls, который бережно и эффективно очищает поверхность эмали за счет круглой формы гранул (см. стр. 61–63).



KaVo Kerr

для полирования зубов

Четыре профилактических наконечника KaVo SMARTmatic, удерживающие пасту чашечки Kerr Pro-Cup, профессиональная паста Kerr Cleanic – это основные компоненты идеальной полировки.

KaVo DIAGNOcam

для диагностики кариеса

KaVo DIAGNOcam дает возможность выявить кариес в начальной стадии. Четкая визуализация структур зуба методом трансиллюминации без воздействия рентгеновского излучения. Полученные изображения позволяют наглядно продемонстрировать пациенту состояние зубов и обосновать актуальность предлагаемого лечения (см. стр. 64–66).

Новый KaVo PROPHYflex 4. Эргономика еще никогда не была столь функциональной...

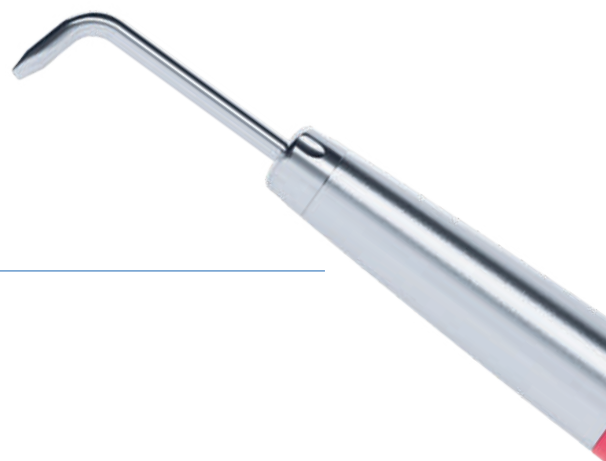
Профессиональная гигиена полости рта должна быть простой, быстрой, эффективной и при этом не доставлять пациенту неприятных ощущений даже в ходе продолжительного приема. Новый KaVo PROPHYflex 4 отвечает всем этим требованиям. Легкий, сбалансированный, эргономичный.

Видимое очищение

Точно направленная струя порошка без распыления. Тонкая канюля не закрывает рабочее поле при снятии наддесневых отложений.

Обширный доступ

Вращающаяся канюля на 360° позволяет очистить все, даже самые труднодоступные поверхности.



Волна
Арт. 3.002.8000

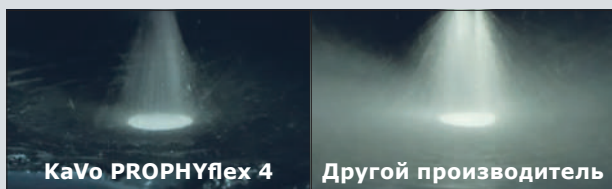


Лайм
Арт. 3.002.8200



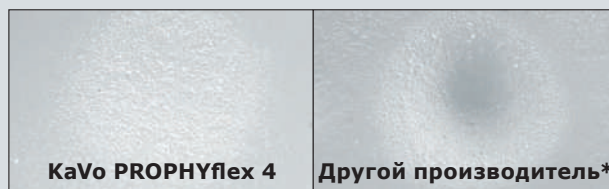
Фламинго
Арт. 3.002.8800

Еще более чистая работа



Непрерывный, сфокусированный поток регулируемой интенсивности обеспечивает максимально точное и быстрое очищение без разлетающегося повсюду порошка.

Тщательное и бережное очищение



Равномерное распределение энергии вдоль потока порошка для более эффективного очищения и надежной защиты тканей зуба.

* Сравнительная абразивность PROPHYpearls и порошка карбоната кальция другого производителя (порошкоструйная обработка образца из композита SonicFill)

...функциональность еще никогда не была настолько комфортной

Каждый пациент требует индивидуального подхода. Не существует и одинаковых стоматологов: отличаются протоколы работы, мануальные навыки и общая философия лечения. KaVo PROPHYflex 4 будет эффективен в любых руках. Насадки разной длины и регулируемая подача порошка позволяют без затруднений удалить над- и поддесневые отложения разной степени выраженности.



Специально для вас

Два варианта длины для максимально удобного захвата наконечника

Работа без напряжения

Легкий эргономичный наконечник подходящей длины удобно держать в руке, не уставая даже в ходе продолжительного приема

Полная готовность

Удобная и надежная емкость с порошком. Наконечник можно подготовить заранее, наполнив емкость с порошком до начала приема

Полный контроль

Три режима подачи порошка. 1: порошок не подается, потоком воздуха убирают остатки порошка с зубов. 2 и 3: меньший и больший объем порошка с учетом показаний и особенностей пациента.

Порошки для наддесневой обработки

Порошки KaVo PROPHYpearls, Kavo PROPHYflex powder и KaVo PROPHYflex Perio powder для наконечника PROPHYflex 4 эффективно и бережно удаляют отложения с поверхности зубов

KaVo PROPHYpearls

Тщательная и бережная гигиена

- Показания: удаление пигментации, мягкого налета и биопленки
- Активные ингредиенты: карбонат кальция (60–70 мкм), биоразлагаемый, без соли, сахара, глютена
- Преимущества: круглые частицы одинакового размера для малоабразивной очистки, 4 разных вкуса, 2 варианта без вкусовых добавок



Порционная упаковка (80 шт. по 15 г)

Нейтральный: Арт. 1.010.1826

Мята: Арт. 1.010.1828

Персик: Арт. 1.010.1829

Апельсин: Арт. 1.010.1830

Черная смородина: Арт. 1.010.1831



Флаконы (4 шт. по 250 г)

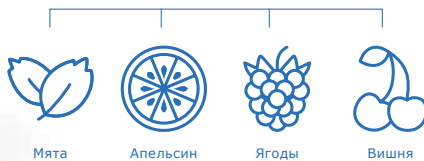
Нейтральный: Арт. 1.010.1798



KaVo PROPHYflex Powder

Быстро и эффективно

- Показания: устранение пигментации, налета и биопленки
- Активные ингредиенты: бикарбонат натрия (60–70 мкм), водорастворимый
- Преимущества: простая, быстрая, эффективная обработка, 4 вкуса



Мята

Апельсин

Ягоды

Вишня

Апельсин: Арт. 1.007.0014

Ягоды: Арт. 1.007.0015

Вишня: Арт. 1.007.0016

Мята: Арт. 1.007.0017

KaVo PROPHYflex Perio Powder

Над- и поддесневая обработка

- Показания: удаление налета в области глубоких карманов, очищение коронок, мостовидных протезов, имплантатов
- Активные ингредиенты: мелкодисперсный порошок глицина (18–22 мкм)
- Преимущества: бережное воздействие, низкая абразивность, эффективность в области глубоких карманов, а также наддесневой части имплантата

Арт. 1.009.3732



Профилактика с SONICflex

Важная информация по маркировке:

№: насадки для SONICflex 2003/2000 (длинная резьба)

№:А: насадки для SONICflex 2008 (короткая резьба)



SONICflex для профессиональной гигиены

Благодаря широкому выбору легко сменяемых насадок, SONICflex можно назвать идеальным инструментом для профессиональной гигиены. Полный ассортимент насадок и показания к их использованию перечислены на стр. 46–49.



Насадка Скейлер №5 | универсальная
5: 0.571.5171 / 5A: 1.005.8949



Насадка Скейлер №6 | серповидная
Арт. 6: 0.571.5181 / 6A: 1.005.8950



Насадка Раго №60 | длинная, прямой кончик, закругленные боковые поверхности
60: 0.571.7402 / 60A: 1.006.1934



Насадка Раго №61 | скошенный кончик, левосторонняя, закругленные боковые поверхности
61: 0.571.7412 / 61A: 1.006.1935



Насадка Скейлер №7 | пародонтологическая
7: 0.571.5191 / 7A: 1.005.8951



Насадка Скейлер №8 | пародонтологическая, экстрадлинная
8: 0.571.5371 / 8A: 1.006.1953



Насадка Раго №62 | скошенный кончик, правосторонняя, закругленные боковые поверхности
62: 0.571.7422 / 62A: 1.006.1936



Насадки Implant | заостренный кончик, одноразовые колпачки
Набор: 1.003.8167 /
Набор А: 1.006.2027
Одноразовые колпачки (30 шт.): 1.003.8168

Профилактика с PiezoLED



Ультразвуковой скейлер PiezoLED для профессиональной гигиены

PiezoLED можно укомплектовать в соответствии с личными предпочтениями, в том числе для профессиональной гигиены. Полный ассортимент насадок и показания к их использованию перечислены на стр. 50–51.



PIEZO скейлер 201
Удаление наддесневых твердых отложений
Арт. 1.007.4024



PIEZO скейлер 202
Удаление над- и поддесневых отложений при глубине зондирования до 4 мм
Арт. 1.007.4026



PIEZO скейлер 203
Удаление поддесневых отложений в области глубоких карманов и при поддерживающей пародонтологической терапии
Арт. 1.007.4028

KaVo DIAGNOcam Опережая кариес

Диагностика кариеса должна быть своевременной и безопасной. KaVo DIAGNOcam гарантирует и то, и другое. Этот инструмент диагностики прост в обращении и не требует длительного обучения. Клиническая ценность KaVo DIAGNOcam подтверждена миллионами диагностических изображений.



Описание:

DIAGNOcam с программным обеспечением VDDS, многопользовательская версия:
Арт. 1.001.9000

Аксессуары (входят в комплект поставки)

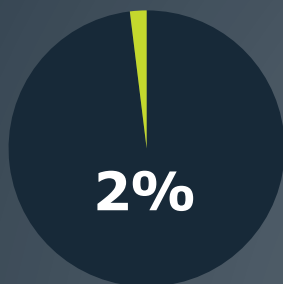
Насадка, большая:
Арт. 1.005.1300

Насадка, маленькая:
Арт. 1.005.1360

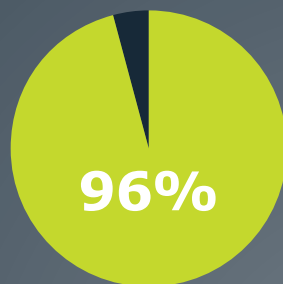
Подставка DIAGNOcam:
Арт. 1.005.1380

USB кабель:
Арт. 1.005.1076

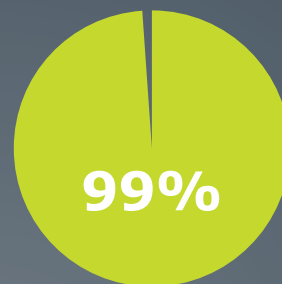
Точность диагностики кариеса



Клинический осмотр



Прикусные рентгенограммы



KaVo DIAGNOcam

Источник данных по DIAGNOcam: Kühnisch J, Söchtig F, Pitchika V, Laubender R, Neuhaus KW, Lussi A, Hickel R „In vivo validation of near-infrared light transillumination for interproximal dentin caries detection“, Clinical Oral Investigations, май 2016 г.

Диагностика кариеса методом трансиллюминации

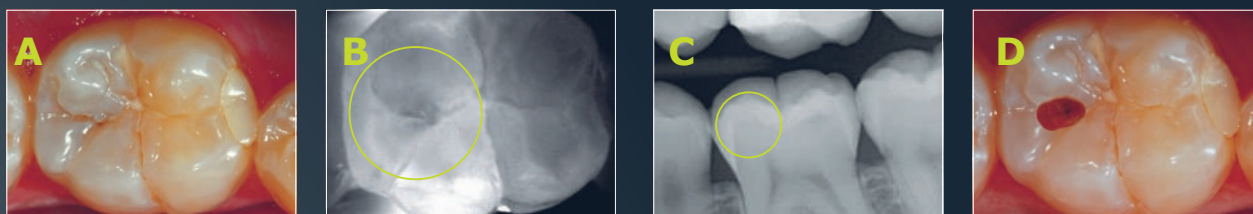
Лазерное излучение вместо рентгеновского.
Технология трансиллюминации позволяет визуализировать структуру клинической коронки зуба и распознать кариес уже на начальной стадии, а значит, ограничиться малоинвазивным лечением и в некоторых случаях даже профилактикой.

Кариес аппроксимальных поверхностей премоляров



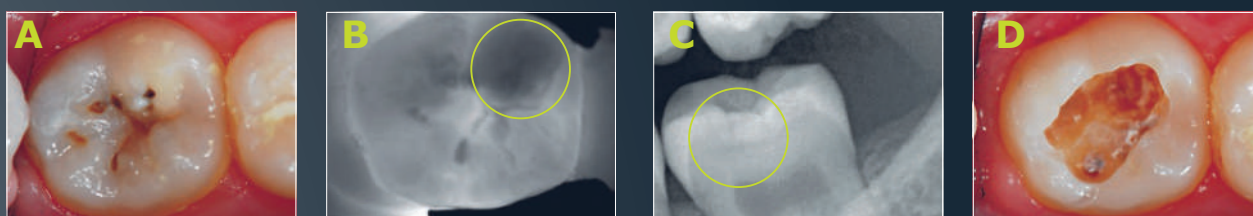
На изображении **A** отчетливо выявляется дисколорация коричневого оттенка на окклюзионной поверхности, при этом визуальных признаков кариозного поражения премоляра 15 не выявлено. На снимке, сделанном при помощи DIAGNOcam (изображение **B**), выявлено затемнение по дистальной поверхности, достигающее границы дентино-эмалевого соединения. На прицельной рентгенограмме (изображение **C**) выявлено кариозное поражение, достигающее средней трети дентина. Кариозное поражение, выявленное при помощи обоих методов исследования, подтвердилось при препарировании кариозной полости (изображение **D**).

Кариес окклюзионной поверхности моляра (скрытый кариес)



(**A**) визуальное исследование окклюзионной поверхности зуба 46 не позволяет выявить никаких достоверных признаков дисколорации, свидетельствующих о начале кариозного процесса. На снимке DIAGNOcam (**B**) показано некоторое затемнение в дистальном отделе центральной фиссуры, которое также отображается как просветление на рентгеновском снимке (**C**). После вскрытия полости выявлено кариозное поражение дентина (**D**).

Кариес окклюзионной поверхности моляра (скрытый кариес)



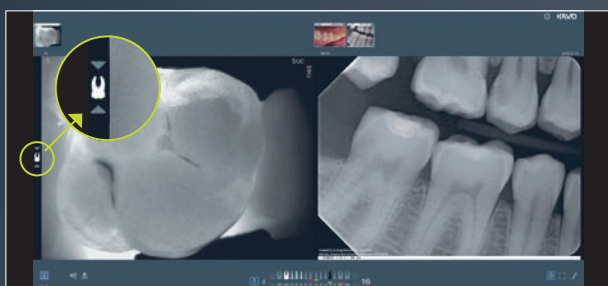
(**A**) По окклюзионной поверхности зуба 37 кариозное поражение с несколькими очагами деструкции эмали. Деминерализация видна вблизи мезиобуккального бугра, который проявляется в виде затемнения на снимке DIAGNOcam (**B**). Соответствующее рентгеновское изображение (**C**) показывает обширное поражение дентина. При вскрытии кариозной полости, как можно видеть на изображении (**D**), подтверждается обширное кариозное поражение, выявленное при инструментальной диагностике.

Источник: клиническое исследование KaVo DIAGNOcam, Мюнхенский университет им. Людвига и Максимилиана, 2013 г.

Интуитивно понятное программное обеспечение DIAGNOcam

Программа KaVo DIAGNOcam проста в установке и мгновенно становится неотъемлемой частью повседневной практики. Встроенные подсказки, логичный алгоритм работы, понятные пиктограммы значительно облегчают процесс диагностики.

Встроенные подсказки



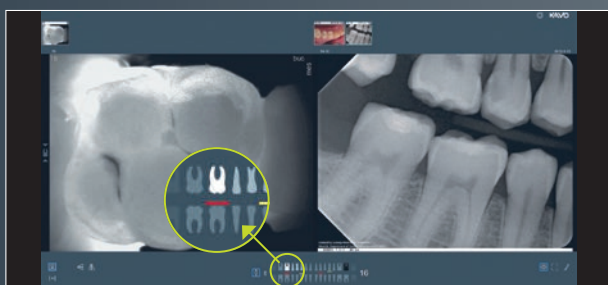
- Стрелки на экране около пиктограммы зуба отображают оптимальное расстояние до него
- При достижении оптимального положения камеры пиктограмма зуба подсвечивается
- Изображение регистрируется нажатием кольца на KaVo DIAGNOcam

Взрослая и детская формула зубов



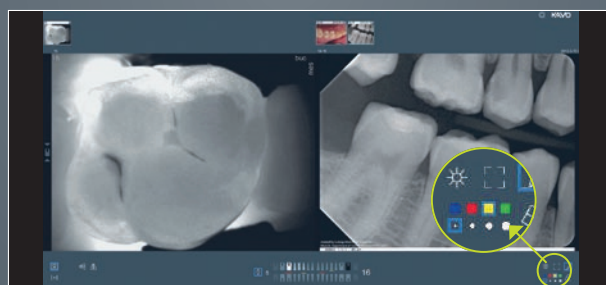
- Формула переключается одним нажатием кнопки
- Соответствующая автоматизированная нумерация зубов
- Автоматическая визуализация статуса зуба

Интуитивная цветокодировка



- Четыре категории для быстрой диагностики.
- Цветовая кодировка для оценки общего стоматологического статуса

Высокое качество изображения



- Простая регулировка контрастности (влево/вправо) и яркости (вверх/вниз)
- Быстрая маркировка проблемных участков на изображении, в частности, для удобства демонстрации пациенту

Все для своевременной диагностики



KaVo DIAGNOdent pen

Диагностика начального кариеса и кариеса на труднодоступных поверхностях зубов с помощью лазерного излучения

- Более 10 лет успешного использования 15 000 приборов во всем мире. Золотой стандарт выявления кариеса методом флуоресценции
- Доказанная эффективность, простота использования
- Во многих случаях удается ограничиться малоинвазивным лечением и сохранить здоровую эмаль
- Идеальный инструмент для простой, надежной диагностики
- Фиссурное зондирование 0–12 / проксимальное зондирование 0–7: интактные ткани зуба
- Фиссурное зондирование 13–24 / проксимальное зондирование 8–15: начальная деминерализация
- Фиссурное зондирование > 25 / проксимальное зондирование > 16: выраженная деминерализация

«Уникальный инструмент»

Проф. Adrian Lussi,
Бернский университет (Швейцария)

«DIAGNOdent pen станет незаменимым дополнением клиническому осмотру и анализу индивидуальных факторов риска при диагностике кариеса. Полученные показатели являются воспроизводимыми, что позволяет четко оценивать состояние патологического очага при повторных осмотрах».

- Звуковые сигналы, удобный дисплей
- Не доставляет дискомфорта пациенту
- Не требует пересмотра протоколов работы
- Удобный в использовании инструмент с очевидными клиническими преимуществами

DIAGNOdent pen 2190: Арт. 1.002.7000

Дисплей DIAGNOdent pen 2191: Арт. 1.004.8400

Сапфировый фиссурный зонд DIAGNOdent pen: Арт. 1.002.6967

Сапфировый проксимальный зонд DIAGNOdent pen: Арт. 1.002.6970

Сапфировый пародонтологический зонд DIAGNOdent pen: Арт. 1.004.0370

Лоток для стерилизации зондов DIAGNOdent pen: Арт. 1.002.7011



KaVo ERGOcam One

Маленькая камера – безграничные возможности

- Высокая четкость и точная цветопередача
- Большая глубина резкости
- Удобство и экономия времени
- Управление вручную или педалью установки KaVo
- Управление в программе CONEXIO
- Кабель 1,3 м

Арт. 1.011.2130

Реставрация

Препарирование кариозных тканей, нависающих краев и формирование границы препарирования: KaVo Kerr предоставляет удобные инструменты для проведения качественных реставраций.

SONICflex

Многофункциональный воздушный скейлер KaVo SONICflex можно использовать на всех этапах лечения. Специальные насадки гарантируют эффективное иссечение твердых тканей зуба.



Первый этап препарирования: формирование полости

Высокоскоростные и турбинные наконечники KaVo позволяют точно задать контуры и глубину формируемой полости. Уменьшенная головка, запатентованное соотношение углов наклона головки и колена, мощный источник света обеспечивают полный обзор рабочего поля.

1



Шлифование и полирование

Для достижения высоких эстетических результатов при шлифовке и полировке поверхностей реставрации используются наконечник 1:1 (синяя маркировка) в комбинации со специальными головками.

6



Окклюзионная поверхность

Высокоскоростные инструменты и турбинные наконечники KaVo помогут точно сформировать окклюзионные контакты.

5



2

Второй этап препарирования: избирательное иссечение кариозных тканей

Понижающий наконечник с головкой KaVo INTRA как нельзя лучше подходит для манипуляций, требующих высокой точности.



3

Стенки полости и границы препарирования

Высокоскоростные инструменты и турбинные наконечники KaVo помогут сформировать стенки полости и обеспечат максимальную точность границ препарирования, а значит, надежную адгезию реставрации.

4

Реставрация

Композитные материалы SonicFill и лампа Kerr Demi Ultra идеально дополняют инструменты KaVo (эксклюзивно в Kerr).



Реставрация

Порошкоструйная обработка с дополнительной подачей воды без распыления порошка.

На примере клинического случая продемонстрированы особенности работы с RONDOflex plus 360 для повышения надежности адгезии реставрации при лечении сложного дефекта.

Порошкоструйная обработка оксидом алюминия позволяет увеличить шероховатость поверхности и таким образом создать условия для надежной адгезивной фиксации реставрации. Сформированный микрорельеф поверхности с высокой поверхностной энергией обеспечивает более прочную адгезию.

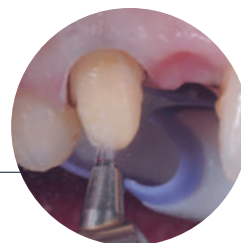
Подходит для подготовки дентина, металла или керамики к нанесению адгезива или цемента. Повышает прочность фиксации ортодонтических брекетов к эмали, по сравнению с протравливанием кислотой. Может усиливать эффективность обработки дентина самопротравливающим адгезивом.

Струя порошка оксида алюминия окружена водным спреем, что не дает его частицам разлететься по полости рта и окружающему пространству. RONDOflex plus 360 используется с тем же быстросъемным соединением MULTIflex, что и турбинный наконечник.



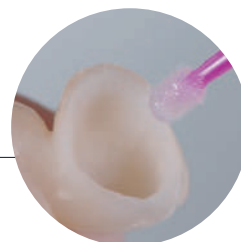
1) Клиническая картина после снятия мостовидного протеза

2) Порошкоструйная обработка культи опорного зуба с помощью RONDOflex plus 360



3) Матовая поверхность после использования RONDOflex plus 360

4) Внутреннюю поверхность реставрации протравили плавиковой кислотой, нанесли силер



5) Клиническая ситуация после адгезивной фиксации коронки и восстановления окклюзионного рельефа



Источник: «Принципы малоинвазивного препарирования»

Д-р Michael N. Mandikos, ортопед, приглашенный специалист Университета Квинсленда (Австралия); в прошлом консультант Королевских военно-воздушных сил Австралии. Редактор международных стоматологических журналов, эксперт стоматологических компаний. Практикует в специализированной частной клинике (Брисбен, Австралия). Преподает на курсах повышения квалификации в Австралии и странах Юго-Восточной Азии.



RONDOflex plus 360

Щадящая порошкоструйная обработка для точного и безболезненного иссечения твердых тканей и материалов с поверхности зубов

Показания:

- Традиционное препарирование
- Подготовка к протравливанию
- Обработка зуба перед фиксацией брекета
- Обработка фиссур перед герметизацией
- Открытие и расширение фиссур
- Удаление остатков адгезива с поверхности реставраций (вне полости рта)

Описание:

2 канюли (Ø 0,46 мм и 0,6 мм), 2 емкости для порошка, 2 флакона порошка (по 75 г), используется с переходником KaVo MULTIflex, гарантия 12 месяцев
Арт. 1.002.2179

Расходные материалы:

Порошок RONDOflex (27 мкм) для бережного очищения
1 000 г: Арт. 1.000. 5957

Порошок RONDOflex (50 мкм) для тщательного очищения
1 000 г: Арт. 1.000.5956

CORONAFlex

Бережное снятие ортопедических конструкций

Показания:

- Снятие мостовидных протезов в случаях запланированной повторной фиксации
- Коррекция виниров (вне полости рта)
- Эндодонтическое лечение
- Вторичный кариес
- Снятие временных реставраций
- Перелом промежуточной единицы протеза
- Нарушение протокола цементной фиксации
- Неудовлетворенность пациента цветом винира

Описание:

Наконечник CORONAFlex с щипцами, маленький и большой кламмеры (по 2 шт.), 2 петли и держатель петли, используется с переходником KaVo MULTIflex, гарантия 12 месяцев
Арт. 0.579.1000



Эндодонтия

Простое решение сложных эндодонтических задач.

Пример консервативного лечения по адгезивному протоколу.

Специальным ортопедическим бором создают эндодонтический доступ (рис. 1), указательным пальцем нерабочей руки контролируя головку турбинного наконечника KaVo так, чтобы он не соскользнул при препарировании коронки из оксида циркония (рис. 2).

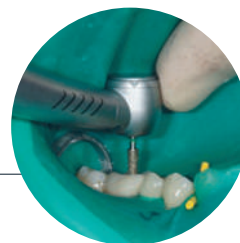
Временный пломбировочный материал извлекают экстрадлинным алмазным бором с закругленной верхушкой (рис. 3). Иссекают нависающие края крышки пульпарной камеры без перфорации ее дна. Из соображений безопасности при промывании каналов гипохлоритом натрия канюлю не снимают с одноразового шприца (рис. 4).

Стоматологические зеркала с родиевым покрытием диаметром 1,5 или 2,5 см прекрасно подходят для работы с большим увеличением. Они легко отвинчиваются с рукоятки при необходимости замены, например, из-за царапин на рабочей поверхности.

Экстрадлинный почковидный бор удобен еще и тем, что не усложняет визуализацию дентальных структур в зеркале (рис. 5).



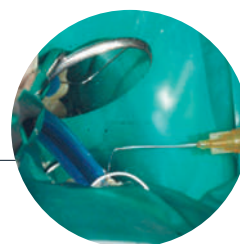
1) Турбинный наконечник KaVo с бором для разрезания коронок



2) Указательным пальцем левой руки направляют головку наконечника



3) Извлечение временного пломбировочного материала



4) Безопасная ирригация каналов



5) Термопластичный obturационный материал вводят специальным файлом



Источник: «Простые решения сложных эндодонтических задач: от композитной реставрации до obturации корневого канала»

Д-р Wolfgang Gänslер, Институт современного стоматологического обучения, специализируется в эндодонтии, функции и стоматологической реабилитации.

Эндодонтия с SONICflex

Важная информация по маркировке:

№: насадки для SONICflex 2003/2000 (длинная резьба)

№А: насадки для SONICflex 2008 (короткая резьба)

SONICflex для эндодонтического лечения

Благодаря разнообразию легко сменяемых насадок SONICflex можно назвать идеальным инструментом для эндодонтического лечения. Полный ассортимент насадок и показания к их использованию перечислены на стр. 46–49.



Насадка Endo №66 | большая, алмазное напыление D46

66: 1.000.5825 / 66A: 1.006.1992



Насадка Endo №67 | коническая 125°, алмазное напыление D46

67: 1.000.5822 / 67A: 1.006.1994



Насадка Endo №68 | коническая 112°, алмазное напыление D46

68: 1.000.5823 / 68A: 1.006.1996



Насадка Endo №69 | маленькая, алмазное напыление D46

69: 1.000.5827 / 69A: 1.006.1998



Насадка Endo №70 | коническая 117°, алмазное напыление D25, необразивная передняя поверхность

70: 1.000.5821 / 70A: 1.006.2000

Эндодонтия с PiezoLED

Ультразвуковой скейлер PiezoLED для эндодонтического лечения

PiezoLED можно укомплектовать в соответствии с личными предпочтениями, в том числе для эндодонтического лечения. Полный ассортимент насадок и показания к их использованию перечислены на стр. 50–51.



PIEZO Endo 220
Алмазная насадка конусовидной формы: локализация корневых каналов, иссечение кальцифицированного дентина в корональной трети.

Арт. 1.007.4040



PIEZO Endo 221
Тонкая алмазная насадка цилиндрической формы: удаление ступенек и других препятствий

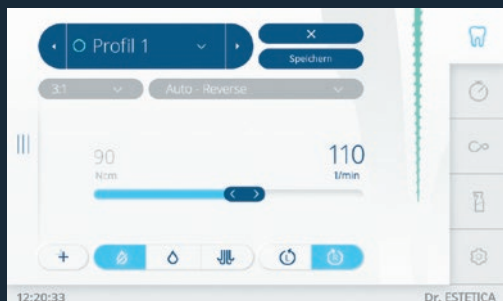
Арт. 1.007.4041



PIEZO Endo 222
Угловая (120°) насадка-держатель Piezo Endo файлов: ISO 15, 20, 25, 30, 35; нержавеющая сталь

Арт. 1.007.4043

Интегрированная эндодонтическая функция



Эндомоторы на установках KaVo

Дополнительная эндодонтическая функция с тремя режимами управления файлами является достойной заменой дорогостоящему эндомотору. Доступно индивидуальное программирование режимов на врачебном модуле.

Головка INTRA L68 B (1:1)

Кнопочный зажим, подшипники качения, для угловых боров (2,35 мм) и файлов, совместима с эндомотором установок ESTETICA E50 Life и ESTETICA E70/E80 Vision
Арт. 1.008.1834



MASTERmatic LUX M20 L (1:1)

Создание эндодонтического доступа, препарирование, шлифование, иссечение кариозных тканей, эндодонтическое лечение
Арт. 1.009.3620

Серия MASTERmatic и головки INTRA

**INTRA Endo L3 Y**

Амплитуда движений 0,4 мм,
для ручных эндодонтических
файлов Хедстрема (3,5–4 мм)
Арт. 1.008.1823

**INTRA Endo LUX L3**

Реципрокные движения 60°,
для ручных эндодонтических
файлов (3,5–4 мм)
Арт. 1.008.1822

**INTRA Endo L53**

Реципрокные движения 60°,
для угловых эндодонтических
файлов (2,35 мм)
Арт. 1.008.1826

**INTRA Endo L62 (10:1)**

Для угловых боров
и obturационных инструментов
Арт. 1.008.1830

**MASTERmatic LUX M29 L (7,4:1)**

Понижающий наконечник,
многофункциональность благодаря
14 сменным головкам
Арт. 1.009.3580

**SMARTmatic ENDO S81 (8:1)**

Угловой понижающий наконечник, скорость
мотора до 40 000 об/мин, для боров диаметром
2,35 мм
Арт. 1.011.6780

Хирургия

Успех операции, в том числе дентальной имплантации, во многом зависит от уверенности хирурга в правильном выборе инструментов.

Дизайн физиодиспенсера KaVo EXPERTSurg LUX продуман до мелочей. При установке имплантата важно под разными углами оценить путь его введения. Это требует активного задействования педали управления. У KaVo EXPERTSurg LUX она очень компактная и легко перемещается при помощи специальной ручки, а значит в ходе операции хирург может не отвлекаться и работать быстрее и увереннее.

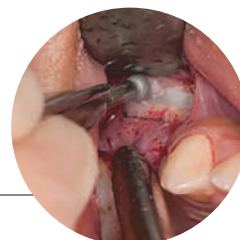
Кроме того, во время операции инструмент позволяет точно выдерживать точность крутящего момента и постоянную скорость вращения. Важность двух этих параметров трудно переоценить.

KaVo EXPERTSurg LUX надежен и удобен в работе, что позволяет хирургу полностью сосредоточиться на операции.



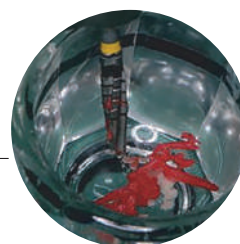
1) Формирование ложа имплантата

2) Создание доступа в боковой стенке пазухи прямым наконечником KaVo SURGmatic S11 L



3) Сглаживание краев гребня после удаления зубов

4) Завершение формирования ложа



5) Осторожное введение имплантата



Источник: Отзывы пользователей о KaVo EXPERTSurg LUX
д-р Ryohei Tonotsuka, руководитель стоматологического Центра Tonotsuka (Токио, Япония)

Хирургическая линейка

Физиодиспенсеры

MASTERSurg LUX Wireless

Физиодиспенсер KaVo MASTERSurg LUX для работы на новом, еще более высоком уровне. Удобный инструмент для достижения превосходных результатов каждый день.

- Сенсорный дисплей, беспроводная педаль управления, отображение крутящего момента и других данных в режиме реального времени
- Возможность сохранения и передачи данных с помощью SD-карты
- 10 индивидуальных режимов, до 10 программируемых этапов в каждом
- S600 LED: один из самых легких хирургических моторов
- Крутящий момент до 80 Нсм, скорость вращения до 40 000 об/мин



Арт. 1.009.1200
(в комплекте INTRA LUX S600 LED, стерильные трубки, кабель мотора)

EXPERTSurg LUX

Один из самых легких и компактных физиодиспенсеров с уникальной функцией автокалибровки. Безопасность и гарантированная точность работы при крутящем моменте до 80 Нсм. Индивидуально настраиваемый интерфейс позволяет экономно распоряжаться рабочим временем.

- Автокалибровка в одно касание
- Интуитивно понятный интерфейс, яркий цветной дисплей
- Четкие параметры работы для каждого этапа лечения
- Удобная педаль управления
- Свободное программирование рабочих процессов, наглядные пиктограммы



Арт. 1.008.3500
(в комплекте INTRA LUX S600 LED, стерильные трубки, кабель мотора)

Хирургическая линейка

Микромотор



INTRA LUX S600 LED

- На 28% легче, на 20% меньше
- Эргономичность без потери мощности
- Металлическая поверхность
- Скорость до 40 000 об/мин
- Быстрое плавное включение
- Крутящий момент до 5,5 Нсм
- Подсветка 25 000 люкс

Арт. 1.008.8000

Угловой наконечник



SURGmatic S201 (20:1)

- Съёмная головка
- Покрытие EXPERTgrip: надежный захват и гигиеничность
- Уменьшенная головка с внутренней системой охлаждения по Киршнеру/Майеру
- Внешнее охлаждение
- Крутящий момент до 55 Нсм
- Разъем для шестигранных инструментов (инструменты с дополнительной маркировкой XL)
- Оптимизированная передача и подшипники (S201 XL)

S201 L (с подсветкой): Арт. 1.009.0470

S201 XL (шестигранный хвостовик, с подсветкой): Арт. 1.010.2332

Гарантийный срок службы наконечников этой линейки – 12 месяцев.

Прямой наконечник с подсветкой

MASTER series



SURGmatic S11 L (1:1)

Покрытие EXPERTgrip, для боров длиной 44,5 мм, совместим с борами для угловых наконечников, внешний спрей

Арт. 1.009.1010

Прямые наконечники без подсветки

EXPERT series



INTRA 3610N1 (1:1)

для боров длиной 44,5 мм, внешний спрей, разборный

Арт. 0.524.5600



INTRA 3610N2 (1:1)

для боров длиной 62,5 мм, внешний спрей, разборный

Арт. 0.524.5610



INTRA 3610N3 (1:1)

для боров длиной 70 мм, внешний спрей, разборный

Арт. 0.524.5620

Обслуживание и ремонт

»» **Проверенные**
методы
для **идеального**
ухода
за инструментами <<<

Danilo Nadalini и Alberto Nadalini, врачи-стоматологи
Тренто, Италия





1 2 3 4



KaVo
QUATTROcare® PLUS

Сохраните рабочие характеристики инструментов KaVo

Более чем в половине случаев проблемы с наконечниками вызваны ошибками в уходе за ними. Предложенные рекомендации позволят продлить срок службы инструментов KaVo и избежать самых распространенных ошибок.

1. Защита системы цангового зажима

1.1 Хвостовики боров

Использование боров, не соответствующих стандартам KaVo, может послужить причиной неисправности наконечника (поломки цангового зажима повреждение хвостовика бора и др.).

1.2 Характеристики боров

Используйте только твердосплавные боры, соответствующие стандарту EN ISO 1797-1 type 3, выполненные из стали или твердого сплава. Длина и диаметр бора указаны в инструкции по эксплуатации инструмента.

1.3 Снятие коронок и мостовидных протезов

Производители предлагают подбирать инструменты с учетом материала, из которого изготовлена ортопедическая конструкция: для снятия коронки из металла или мягкой керамики рекомендуется твердосплавный бор,

для снятия оксидциркониевой коронки – бор с алмазным покрытием. Следует соблюдать указания производителя по скорости вращения боров. Обычно борами с прямой или перекрестной нарезкой работают на более низкой скорости, чем борами с алмазным покрытием.

1.4 Извлечение боров

Срок службы цангового зажима можно продлить, если устранить нагрузку на него при хранении. Хранение наконечника с фиксированным бором повышает риск травматизации и инфицирования пациентов.

1.5 Зажимное кольцо наконечника

Не приступайте к работе прямым наконечником при открытом цанговом зажиме. Наконечник и цанговый зажим выйдут из строя или заклинят.

1.6 Кнопка цанги

Не нажимайте на кнопку цанги при вращении бора, это приведет к повышенному износу привода и ротора, повреждению цангового механизма и кнопки цанги. Не располагайте кнопку цанги в непосредственной близости от щеки пациента. Трение между кнопкой и зажимным механизмом приводит к их нагреванию, что может вызвать ожог слизистой.

Важное замечание: для получения всей информации о правилах работы обратитесь к инструкции по эксплуатации соответствующего инструмента.





2. Смазка

подшипников

Недостаточная смазка подшипников приводит к повышенному износу и поломке наконечника. Во избежание дальнейших повреждений узлов и деталей наконечника неисправные подшипники следует как можно быстрее заменить.

3. Хирургические инструменты

Хирургические инструменты нуждаются в специальной обработке. Сразу после использования хирургический наконечник необходимо разобрать и промыть под струей воды комнатной температуры.

4. Предотвращение механических повреждений

4.1 До начала работы осмотрите наконечник на предмет любых внешних изменений.

Это сделает лечение более безопасным.

4.2 Дождитесь щелчка при фиксации инструмента к мотору или переходнику.

Отсутствие характерного щелчка при соединении наконечника к мотору или быстросъемному соединению указывает на непрочную фиксацию инструмента, что может привести к его выпадению.

5. Дезинфекция

Сразу после окончания работы необходимо удалить остатки биологических жидкостей при помощи салфетки или щетки средней жесткости под струей холодной проточной воды. Не обрабатывайте наконечник в ультразвуковом устройстве во избежание:

- повреждения подшипников
- других технических неисправностей

Не распыляйте дезинфицирующее средство на наконечник и переходник, поскольку это может привести к неисправностям.

Рекомендуется протирать наконечник дезинфицирующим средством.

6. Смазка

- Автоматизированная обработка в KaVo QUATTROcare PLUS 2124 A
- Ручная обработка спреем KaVo Spray 2112 A
- Ежедневная обработка цангового зажима спреем KaVo Spray 2112 A или в KaVo QUATTROcare PLUS 2124 A

7. Хранение инструментов после обработки и ухода

Наконечники следует хранить на специальной подставке (Арт. 3.005.5204). Остатки масла должны вытечь после смазки.

QUATTROcare PLUS. Тщательный уход окупается

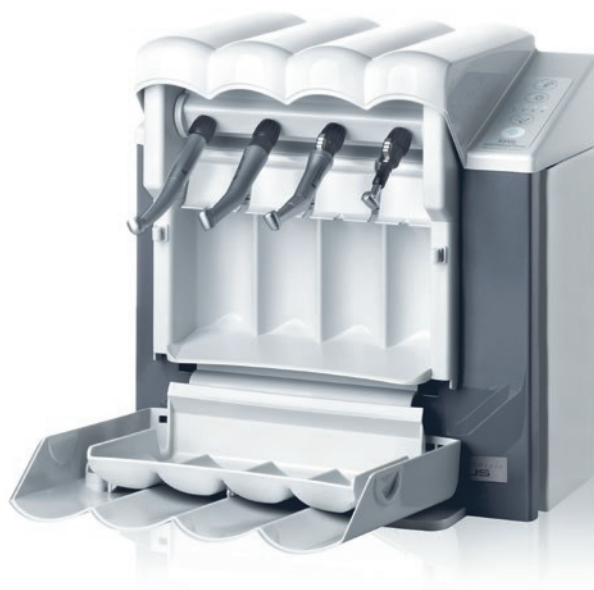
Обработка в приборе QUATTROcare PLUS позволяет поддерживать инструменты в рабочем состоянии. Автоматизированный процесс гарантирует качественную смазку наконечников без скопления излишков масла внутри и на поверхности.

KaVo QUATTROcare PLUS 2124 A

3 переходника INTRAmatic и 1 переходник MULTIflex, 1 флакон спрея QUATTROcare Plus, возможность индивидуальной комплектации под наконечники других производителей, гарантия 12 месяцев

- Смазка 4 инструментов за 1 минуту
- Автоматизированный процесс
- Качественная смазка без перерасхода масла
- Простота в обращении, минимальный риск ошибки
- Продув системы трансмиссии и каналов спрея струей сжатого воздуха
- Отсутствие излишков масла
- Программа обработки цангового зажима
- 4 переходника в базовой комплектации (1 MULTIflex, 3 INTRAmatic)
- Современный эргономичный дизайн

Арт. 1.008.3805



KaVo QUATTROcare Plus Spray

Спрей для смазки инструментов в устройстве QUATTROcare PLUS, 500 мл. Упаковка (6 флаконов):

Арт. 1.005.4525



Спрей KaVo для обработки инструментов



KaVo Spray

Универсальный спрей для ручной смазки инструментов, 500 мл.

Упаковка 2112 А (6 флаконов):

Арт. 0.411.9640

Аксессуары:

Насадка INTRA (5 шт.): Арт. 0.411.9911

Насадка MULTIflex (5 шт.): Арт. 0.411.9921

Насадка COMFORTdrive (1 шт.): Арт. 1.005.3154

Насадка для турбин NSK (1 шт.): Арт. 1.005.8436

Насадка для турбин Morita (1 шт.): Арт. 1.005.8275

Насадка для турбин Sirona (1 шт.): Арт. 1.005.8365

Пакеты Cleanpac (10 шт.): Арт. 0.411.9691

**Дешевле –
ВОЗМОЖНО**

**Лучше –
пожалуй нет**



KaVo BOX – сервис по бесплатной отправке инструмента
в авторизованные сервисные центры KaVo

Будьте уверены: 100% KaVo Сервисная служба KaVo

Если пользователь отказывается от использования оригинальных запчастей KaVo, то он работает с медицинским изделием, которое более не соответствует стандартам KaVo, как следствие: любые претензии по качеству и гарантии в отношении продукции KaVo недействительны. В официальной сервисной службе KaVo используются только оригинальные запчасти. Гарантированная надежность инструмента на протяжении всего срока службы по доступной цене.



Оригинальные запасные части KaVo:

- разработаны, проверены и сертифицированы KaVo
- неотъемлемая часть качественного ремонта
- функциональность, долговечность, безопасность

Качество запасных частей как гарантия качества отремонтированного инструмента:

- Оригинальные запчасти KaVo обеспечивают эффективность и безопасность отремонтированного инструмента
- Сохраняется заводская гарантия KaVo

Вы уже знаете, сколько сэкономите в будущем: фиксированная стоимость ремонта

Ремонт стоматологических и зуботехнических инструментов:

- Без привлечения посредников
- Опытные специалисты, прошедшие обучение в сервисных центрах KaVo
- Оригинальные запасные части, инструменты и контрольно-измерительные приборы
- Быстрый ремонт и возврат инструмента

Фиксированная стоимость ремонта:

- Решение практически любой проблемы по разумной цене
- Полное возмещение стоимости при гарантийном ремонте
- KaVo BOX: бесплатная и быстрая отправка инструмента в ремонт в авторизованные сервисные центры KaVo
- Гарантия на ремонт до 1 года
- Экономия времени: www.kavobox.ru

KAVO BOX
Original Factory Repair



Неоригинальный – значит по-настоящему опасный. Контрафактная продукция представляет угрозу здоровью пациентов.



Упаковка

KaVo



Коробка KaVo

Руководство пользователя



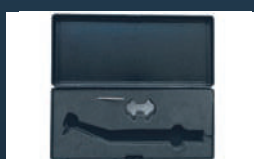
Название и серийный номер соответствуют содержимому

Рабочая головка

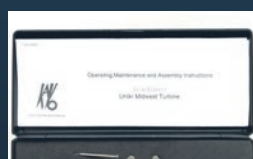


Матовая,
4 маленьких паза

**Контрафакт
(пример)**



Неоригинальная
коробка



Название и серийный номер
не совпадают с содержимым



Блестящая,
2 больших паза

Интернет-магазины становятся все более популярны и востребованы. На этом фоне возрастает риск покупки контрафактного оборудования под маркой KaVo. Маркировка CE на таких медицинских изделиях может быть сфальсифицирована. Они представляют угрозу здоровью пациентов и участвующих в лечении специалистов.

Качественный инструмент видно сразу, или как разглядеть подделку

При покупке инструментов нужно быть очень внимательным: на первый взгляд упаковка контрафактной продукции может ничем не отличаться от оригинала. Однако качество самих инструментов гораздо ниже. Кроме того, такая продукция изготовлена с нарушением прав на промышленную и интеллектуальную собственность.

Качество всегда окупается, а неоригинальная продукция требует постоянных вложений

Мы продолжим борьбу с контрафактной продукцией во благо пациентов и клиницистов. Вы можете помочь стоматологическому сообществу: при подозрении на продажу контрафактной продукции можно писать на marketing.russia@kavokerr.com. Спасибо!

Приобретайте продукцию KaVo только у официальных дилеров:
www.kavo.ru



Точки спрея



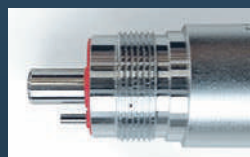
Точки спрея на кольце

Стикер на упаковке



Маркировка CE, точный адрес

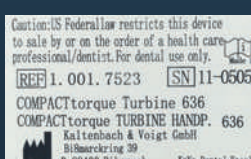
Резьба



Оригинальная резьба KaVo и высококачественные материалы



Точки спрея на 2 кольцах



Без маркировки CE, опечатка в названии улицы (*Bi8marckring*)



Дизайн резьбы и материалы заметно отличаются

Совершенство во всех сферах стоматологии



Стоматологическое оборудование

Стоматологические установки, светильники KaVo, мультимедийные системы, микроскопы, зуботехническое оборудование и дополнительные стоматологические принадлежности.



Инструменты

Прямые и угловые наконечники, турбины, воздушно-порошковые инструменты, оборудование для диагностики, профилактики, восстановительных, хирургических и эндодонтических процедур, приборы для ухода за стоматологическими наконечниками.

Продукты, характеристики и услуги, которые показаны и описаны в данном каталоге, доступны не во всех странах. Все спецификации действительны на момент публикации. Компания KaVo не несет ответственности за отклонения цвета или формы оборудования от представленных иллюстраций, а также ошибок или неточностей при печати и оставляет за собой право вносить изменения в брошюры в любое время. Полная или частичная перепечатка материалов разрешается только с письменного согласия компании KaVo.

KaVo™ является зарегистрированным товарным знаком компании KaVo Dental GmbH в России. Все прочие торговые марки являются собственностью их соответствующих владельцев.

Данная брошюра не является технической документацией производителя и разработана с целью информирования.

Dental Excellence – основной принцип KaVo: Совершенство во всех сферах стоматологии.