

# ЧТОБЫ ЖИЗНЬ ПРОДОЛЖАЛАСЬ

АВТОМАТИЧЕСКИЙ ДЕФИБРИЛЯТОР В РУКАХ  
ЧЕЛОВЕКА ДАЛЕКОГО ОТ МЕДИЦИНЫ  
СПАСАЕТ ЖИЗНИ. ВЕЗДЕ!

HeartSave  
PAD, AED, AS





## ВЫБОР В ПОЛЬЗУ ЖИЗНИ



КОГДА СЧЕТ ИДЕТ НА МИНУТЫ, ДЕФИБРИЛЛЯТОРЫ PRIMEDIC™ ВОЗВРАЩАЮТ К ЖИЗНИ ОСТАНОВИВШЕЕСЯ СЕРДЦЕ. ВСЕГДА И ВЕЗДЕ! РЕШАЮЩУЮ РОЛЬ ИГРАЕТ СКОРОСТЬ.

### ПРЕКРАСНАЯ РЕПУТАЦИЯ ВО ВСЕХ СТРАНАХ МИРА

Совершенная и безопасная технология, простота в эксплуатации, высокое качество и абсолютная надежность в самых экстремальных условиях: отличительные характеристики дефибрилляторов PRIMEDIC™. Эти надежные приборы для неотложной медицины прекрасно зарекомендовали себя во всем мире благодаря высочайшей эффективности, безопасности и быстрой готовности к применению.

### МНОГОЛЕТНИЙ ОПЫТ

В течение 40 лет мы занимаемся медицинской техникой и производим профессиональные и автоматические дефибрилляторы неизменно высокого качества для профессиональных и вынужденных спасателей. В тесном сотрудничестве с клиниками, университетами и непосредственными пользователями мы работаем над развитием новых технологий с целью усовершенствования наших приборов.

### ДЕФИБРИЛЛЯЦИОННЫЙ ИМПУЛЬС С КОНТРОЛЕМ СИЛЫ ТОКА - ЭФФЕКТИВНЫЙ И ЩАДЯЩИЙ

Дефибрилляторы HeartSave позволяют вернуть пациента с остановкой сердца к жизни еще до приезда профессиональных спасателей. Проведение дефибрилляции в первые минуты после остановки сердца играет решающую роль: уже через пять минут шансы выжить сокращаются на 50 %. Прибор не позволит вам ошибиться! Дефибриллятор позволяет сделать дефибрилляцию только при наличии фибрилляции желудочков.

**PRIMEDIC™. Saves Life. Everywhere.**

## ВНЕЗАПНАЯ ОСТАНОВКА СЕРДЦА – СЧЕТ ИДЕТ НА СЕКУНДЫ!

### ЕЖЕГОДНО В РЕЗУЛЬТАТЕ ОСТАНОВКИ СЕРДЦА УМИРАЕТ 300 000 ЧЕЛОВЕК

В Европе 300 000 человек ежегодно умирает от внезапной остановки сердца. Эта причина смерти находится на первом месте, опережая рак и инсульт. Угрожающие показатели могут быть существенно снижены при условии оснащения общественных заведений, спортзалов, сервисных служб, офисов, учебных заведений и частных домов автоматическими дефибрилляторами (PAD, AED, AS). Внезапная остановка сердца ведет к смерти в течение нескольких минут, если помощь не оказана сразу.

### ОТ ФИБРИЛЛЯЦИИ ЖЕЛУДОЧКОВ НЕ ЗАСТРАХОВАН НИКТО

Фибрилляция желудочков может вызвать внезапную смерть в молодом возрасте и как правило возникает без предварительных симптомов. Причины этого явления недостаточно изучены. К мерам оказания первой помощи пострадавшему относится сердечно-легочная реанимация (СЛР). Однако одной этой меры не достаточно. Только ранняя дефибрилляция останавливает фибрилляцию желудочков, т.е. воздействие на сердце электрическим разрядом высокой энергии с помощью автоматического наружного дефибриллятора (АНД).

### БЕЗОПАСНО ДЛЯ СЕРДЕЧНОЙ МЫШЦЫ

Бифазная дефибрилляция с помощью АНД PRIMEDIC™ серии HeartSave, оказывает бережное воздействие на сердечную мышцу пациента. Технология контроля силы тока (CCD) придает дефибрилляционному импульсу прямоугольную форму без повреждающих миокард, пиков тока: дефибрилляционный импульс подается в зависимости от индивидуального сопротивления пациента, бережно и эффективно.



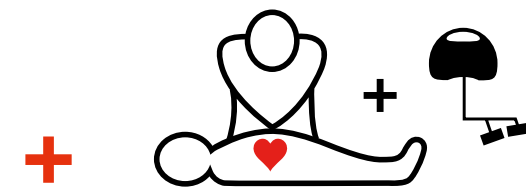
## БОЛЬШЕ ШАНСОВ ВЫЖИТЬ БЛАГОДАРЯ РАННЕЙ ДЕФИБРИЛЛЯЦИИ

### СВОЕВРЕМЕННЫЕ МЕРЫ СПАСАЮТ ЖИЗНЬ

В сочетании с сердечно-легочной реанимацией ранняя дефибрилляция является единственной возможностью прекратить фибрилляцию желудочков и дать шанс пострадавшему выжить. Практика показывает, что процент выживаемости снижается на 10–12 % каждую минуту.

### ПРОСТОТА В ЭКСПЛУАТАЦИИ

У пациента с остановкой сердца есть всего несколько минут, чтобы вернуться к жизни. Мы разработали наши дефибрилляторы специально для неподготовленных, вынужденных спасателей. Благодаря простоте управления Вы сможете оказать профессиональную помощь, не имея медицинской подготовки. При этом ошибочные действия исключены: наш дефибриллятор позволит сделать дефибрилляцию только при наличии фибрилляции желудочков. Простые звуковые инструкции проведут спасателя через весь процесс реанимации.



### ПРОЦЕНТ ВЫЖИВАЕМОСТИ\*

100–70%

ПРИ ПРОВЕДЕНИИ ДЕФИБРИЛЛЯЦИИ В ПЕРВЫЕ

3 МИНУТЫ



70–50%

ПРИ ПРОВЕДЕНИИ ДЕФИБРИЛЛЯЦИИ В ПЕРВЫЕ

3–5 МИНУТ



< 50%

ПРИ ПРОВЕДЕНИИ ДЕФИБРИЛЛЯЦИИ В ПЕРВЫЕ

5–10 МИНУТ



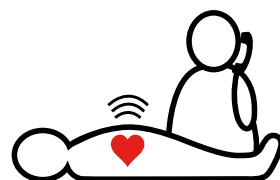
# РЕКОМЕНДАЦИИ ЕВРОПЕЙСКОГО СОВЕТА ПО РЕАНИМАЦИИ (ERC) 2010

1



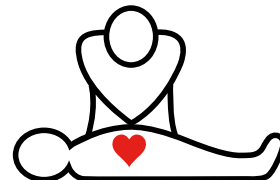
ПОСТРАДАВШИЙ БЕЗ  
СОЗНАНИЯ

2



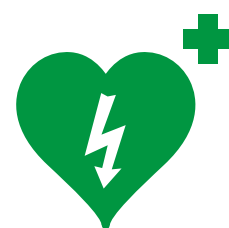
ВЫЗОВИТЕ СКОРУЮ  
ПОМОЩЬ

3



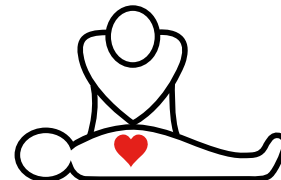
30 НАЖАТИЙ :  
2 ВДОХА

4



ПРИНЕСИТЕ  
(ИЛИ ПОПРОСИТЕ  
ПРИНЕСТИ) АНД

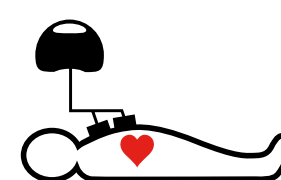
5



30 НАЖАТИЙ :  
2 ВДОХА

ПРОДОЛЖАЙТЕ В РЕЖИМЕ  
30 : 2, ПОКА НЕ БУДЕТ  
ГОТОВ АНД

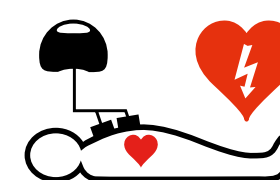
6



ОТКРОЙТЕ АНД И  
НАКЛЕЙТЕ ЭЛЕКТРОДЫ  
НА ГРУДЬ ПАЦИЕНТА

СЛЕДУЙТЕ  
ИНСТРУКЦИЯМ АНД

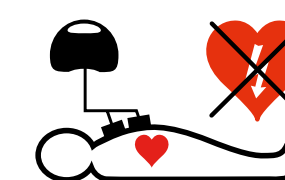
7



РЕКОМЕНДОВАНА ДЕФИБРИЛЛЯЦИЯ

1 РАЗРЯД

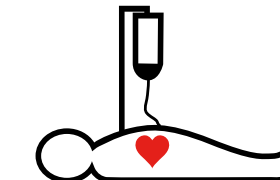
В ТЕЧЕНИЕ 2 МИНУТ ПРОДОЛЖАЙТЕ  
РЕАНИМАЦИЮ В РЕЖИМЕ 30 : 2



ДЕФИБРИЛЛЯЦИЯ НЕ  
РЕКОМЕНДОВАНА

В ТЕЧЕНИЕ 2 МИНУТ ПРОДОЛЖАЙТЕ  
РЕАНИМАЦИЮ В РЕЖИМЕ 30 : 2

8



ПРОДОЛЖАЙТЕ  
ДО ПРИБЫТИЯ  
СКОРОЙ ПОМОЩИ

# ПОЛУАВТОМАТИЧЕСКИЙ ДЕФИБРИЛЛЯТОР HeartSave PAD

**1 ДИНАМИК**  
Простое управление PAD и помощь в проведении реанимации благодаря четким голосовым инструкциям на русском языке и звукам метронома для задания правильной частоты компрессий непрямого массажа сердца и правильной частоты дыханий „рот в рот“.

**2 ПЕДИАТРИЧЕСКИЙ РЕЖИМ**  
Кнопка включения педиатрического режима анализа ЭКГ и дефибрилляции.

**3 КНОПКА „РАЗРЯД“**  
После выявления фибрилляции желудочков на ЭКГ и получения сообщения „Рекомендуется дефибрилляция“ - дефибрилляционный разряд производится нажатием на эту кнопку.

**4 ГНЕЗДО ПОДКЛЮЧЕНИЯ**  
Разъем для подключения кабеля одноразовых дефибрилляционных электродов.

**5 ИНДИКАТОР СОСТОЯНИЯ**  
Индикатор состояния, активный даже при выключенном приборе, информирует пользователя о готовности аппарата и батареи к работе. Ежедневная автоматическая самодиагностика гарантирует готовность прибора к использованию.

**6 ОТСЕК ДЛЯ БАТАРЕЙ И ДОСТУП К КАРТЕ ПАМЯТИ**  
Простая разблокировка для смены батареи (срок службы - три года) и доступ к карте памяти. На съемной карте памяти автоматически сохраняются все данные о работе прибора и ЭКГ.



# ПОЛУАВТОМАТИЧЕСКИЙ ДЕФИБРИЛЛЯТОР HeartSave AED

**1 ДИНАМИК**  
Простое управление AED и помощь в проведении реанимации благодаря четким голосовым инструкциям на русском языке (+ 3 других языка на выбор) и звукам метронома для задания правильной частоты компрессий непрямого массажа сердца и правильной частоты дыханий „рот в рот“.

**2 ПЕДИАТРИЧЕСКИЙ РЕЖИМ**  
Кнопка включения педиатрического режима анализа ЭКГ и дефибрилляции.

**3 КНОПКА „РАЗРЯД“**  
После выявления фибрилляции желудочков на ЭКГ и получения сообщения „Рекомендуется дефибрилляция“ - дефибрилляционный разряд производится нажатием на эту кнопку.

**4 ГНЕЗДО ПОДКЛЮЧЕНИЯ**  
Разъем для подключения кабеля одноразовых дефибрилляционных электродов.

**5 ИНДИКАТОР СОСТОЯНИЯ**  
Индикатор состояния, активный даже при выключенном приборе, информирует пользователя о готовности аппарата и батареи к работе.

**6 ОТСЕК ДЛЯ БАТАРЕЙ И ДОСТУП К КАРТЕ ПАМЯТИ**  
На съемной карте памяти автоматически сохраняются все данные о работе прибора и ЭКГ.

**7 ВЫБОР ЯЗЫКА**  
Возможен выбор голосовых инструкций на нескольких языках.

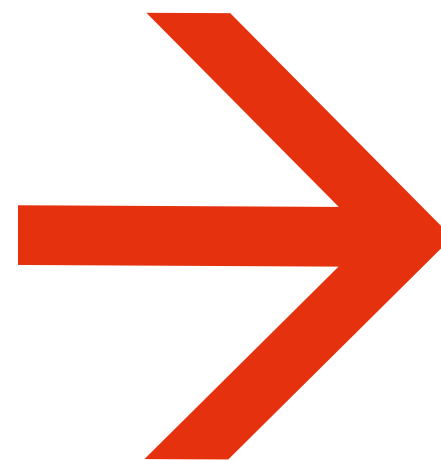


# АВТОМАТИЧЕСКИЙ ДЕФИБРИЛЛЯТОР HeartSave AS

- 1 ДИНАМИК**  
Простое управление AS и помощь в проведении реанимации благодаря четким голосовым инструкциям на русском языке и звукам метронома для задания правильной частоты компрессий непрямого массажа сердца и правильной частоты дыханий „рот в рот“.
- 2 ПЕДИАТРИЧЕСКИЙ РЕЖИМ**  
Кнопка включения педиатрического режима анализа ЭКГ и дефибрилляции.
- 3 АВТОМАТИЧЕСКИЙ РАЗРЯД**  
Отсутствует кнопка „РАЗРЯД“, вместо нее визуальное предупреждение не прикасаться к пациенту.
- 4 ГНЕЗДО ПОДКЛЮЧЕНИЯ**  
Разъем для подключения кабеля одноразовых дефибрилляционных электродов.
- 5 ИНДИКАТОР СОСТОЯНИЯ**  
Индикатор состояния, активный даже при выключенном приборе, информирует пользователя о готовности аппарата и батареи к работе.
- 6 ОТСЕК ДЛЯ БАТАРЕЙ И ДОСТУП К КАРТЕ ПАМЯТИ**  
На съемной карте памяти автоматически сохраняются все данные о работе прибора и ЭКГ.
- 7 ВЫБОР ЯЗЫКА**  
Возможен выбор голосовых инструкций на нескольких языках.



## СЕРИЯ HeartSave ОСНОВНЫЕ ПРЕИМУЩЕСТВА



### HeartSave ГОВОРИТ НА ВАШЕМ ЯЗЫКЕ

Голосовые инструкции на одном из 40 языков будут сопровождать Вас в течение всего процесса реанимации.

### HeartSave – ЭТО СКОРОСТЬ

При снятии крышки прибор стартует автоматически, сразу же начиная анализ сердечного ритма.

### HeartSave – ЭТО НАДЕЖНОСТЬ

Четкие, интуитивно понятные инструкции для пользователя, регулярная самодиагностика, защита от водяных струй, пыли (IP55) и солевого тумана, а также чрезвычайная прочность.

### HeartSave БЕЗОПАСЕН

#### ► Благодаря совершенной технологии стабилизации силы тока (PRIMEDIC™ CCD)

Индивидуально и бережно воздействует на сердечную мышцу.

#### ► Благодаря эффективному управлению данными

Все важные эксплуатационные данные (ЭКГ, нажатия на клавиши, дефибрилляционные разряды) сохраняются на карте памяти и могут быть сразу считаны при помощи соответствующего ПО (AED, AS, опционально PAD).

#### ► Благодаря возможности обновления

Обновление ПО проводится очень просто при помощи карты памяти.

#### ► Благодаря четким статусным сообщениям

Активный индикатор состояния информирует о готовности прибора и батареи к работе.

#### ► Благодаря высокой емкости батареи

Емкие литий-ионные батареи гарантируют от 3 (PAD) до 6 (AED, AS) лет хранения.



Хотите узнать больше о проведении неотложных спасательных мер с помощью HeartSave? Здесь Вы найдете более подробную информацию, включая технические характеристики, проспекты и видеоролики PRIMEDIC™.



## ОБУЧЕНИЕ ГАРАНТИРУЕТ БЕЗОПАСНОСТЬ

### ПРАКТИКА В УСЛОВИЯХ БЛИЗКИХ К РЕАЛЬНЫМ И КУРСЫ ОКАЗАНИЯ ПЕРВОЙ ПОМОЩИ

Все дефибрилляторы PRIMEDIC™ для оказания первой помощи очень просты в эксплуатации. Тем не менее теоретические знания и регулярные тренировки являются залогом быстрого и эффективного использования прибора в экстренной ситуации. Для руководителей теоретических курсов и практических занятий PRIMEDIC™ предлагает тренировочный прибор AED с предустановленными шестью жизненными ситуациями. Одно из преимуществ: этот прибор характеризуется низкими эксплуатационными расходами. Имеется в двух вариантах: полностью автоматическом и полуавтоматическом. Дистанционное управление позволяет руководителю курсов согласовать тренировочную программу с использованием приборов идентичной конструкции и создавать для участников неожиданные ситуации.

## ПОСЛЕПРОДАЖНОЕ ОБСЛУЖИВАНИЕ

### МЫ ВСЕГДА В ВАШЕМ РАСПОРЯЖЕНИИ

- ▶ Сервисная поддержка по телефону, E-Mail или на месте
- ▶ Возможность удаленной диагностики
- ▶ Контроль техники безопасности
- ▶ Дооснащение приборов
- ▶ Обновление ПО (например, согласно директивам ERC) может быть легко проведено пользователем
- ▶ Доставка принадлежностей со склада
- ▶ Ремонт
- ▶ Сервисные курсы для авторизованных партнеров

### МЫ ЦЕНИМ ХОРОШИЕ ОТНОШЕНИЯ С КЛИЕНТАМИ

После продажи прибора мы не оставим Вас без поддержки! Компетентные, опытные сотрудники сервисной службы PRIMEDIC™ и наших партнеров всегда готовы Вам помочь. Наши сервисные инженеры осуществляют ремонт всех без исключения приборов PRIMEDIC™. Мы про-



ведем для Вас профессиональный контроль техники безопасности. Скорость реагирования и решения проблем, а также техническая поддержка клиентов по телефону и E-Mail ставятся сотрудниками PRIMEDIC™ во главу угла. В довершение всего сервисная команда охотно обучит Вас, если речь идет о контроле техники безопасности.

# ПРИНАДЛЕЖНОСТИ

## БАТАРЕЯ

Батарея для PAD сохраняет заряд 3 года  
Батарея для AS/AED сохраняет заряд 6 лет



## КАРТА ПАМЯТИ

Карта памяти CF для записи данных и ЭКГ



## ИМИТАТОР ПАЦИЕНТА

Имитатор пациента с возможностью проведения дефибрилляционного разряда



## ОДНОРАЗОВЫЕ ДЕФИБРИЛЛЯЦИОННЫЕ ЭЛЕКТРОДЫ

с принадлежностями (бритва, фильтр для дыхания „рот в рот“, ножницы и перчатки)



## ОДНОРАЗОВЫЕ ДЕФИБРИЛЛЯЦИОННЫЕ ЭЛЕКТРОДЫ

с принадлежностями (бритва, фильтр для дыхания „рот в рот“ и перчатки)



## ЯЩИК ДЛЯ ДЕФИБРИЛЛЯТОРА

С магнитным замком, опционально с функцией аварийной сигнализации (ящик для дефибриллятора SaveBox Advanced)



## НАСТЕННОЕ КРЕПЛЕНИЕ

Допуск для транспортных средств согл. EN1789



## ТАБЛИЧКИ-УКАЗАТЕЛИ МЕСТОНаХОЖДЕНИЯ ДЕФИБРИЛЛЯТОРА



## СУМКА ДЛЯ ДЕФИБРИЛЛЯТОРА

для переноски и защиты АНД, с карманом для принадлежностей



## СУМКА ДЛЯ ПРИНАДЛЕЖНОСТЕЙ

фиксируется снаружи аппарата





## Центральный офис / производство

### **METRAX GmbH**

Rheinwaldstr. 22  
D-78628 Rottweil  
Germany  
Тел.: +49 741 257-0  
Факс: +49 741 257-235  
[www.primedic.com](http://www.primedic.com)  
[info@primedic.com](mailto:info@primedic.com)

## Представительства METRAX GmbH в других странах

### **METRAX GmbH**

Офис представительства в Шанхае  
комн. 720, блок В,  
URBANK 88 Office Park No.88,  
North Zhangjiabang Road,  
Пудун, Шанхай 200122  
Народная Республика Китай  
Тел.: +86 21 583199-80  
Факс: +86 21 583177-79  
[www.primedic.cn](http://www.primedic.cn)  
[info@primedic.cn](mailto:info@primedic.cn)

### **METRAX GmbH**

Офис представительства  
в России и СНГ  
ул. Вавилова, 5, корпус 3  
119334 Москва  
Россия  
Тел.: +7 495 722 17 05  
[www.primedic.com.ru](http://www.primedic.com.ru)  
[info@metrax.ru](mailto:info@metrax.ru)

